

Türkiye Verimlilik Gelişim Haritası Projesi

Saha Araştırması

Seçilmiş Bulgular

Sunan Verimlilik Genel Müdürlüğü Adına

Sanayi ve Teknoloji Uzmanı

Faik Yücel Günaydın

Çalışmada Katkıda Bulunanlar

Gülçin Manzak Aydın

Ahmet Emre Çoban

Gül Taşkıran Battal

Faik Yücel Günaydın

Dilek Birbil

Beyza Polat

Ümit Özlale

TVGH Saha Arařtırması > Firmaları Tanımak

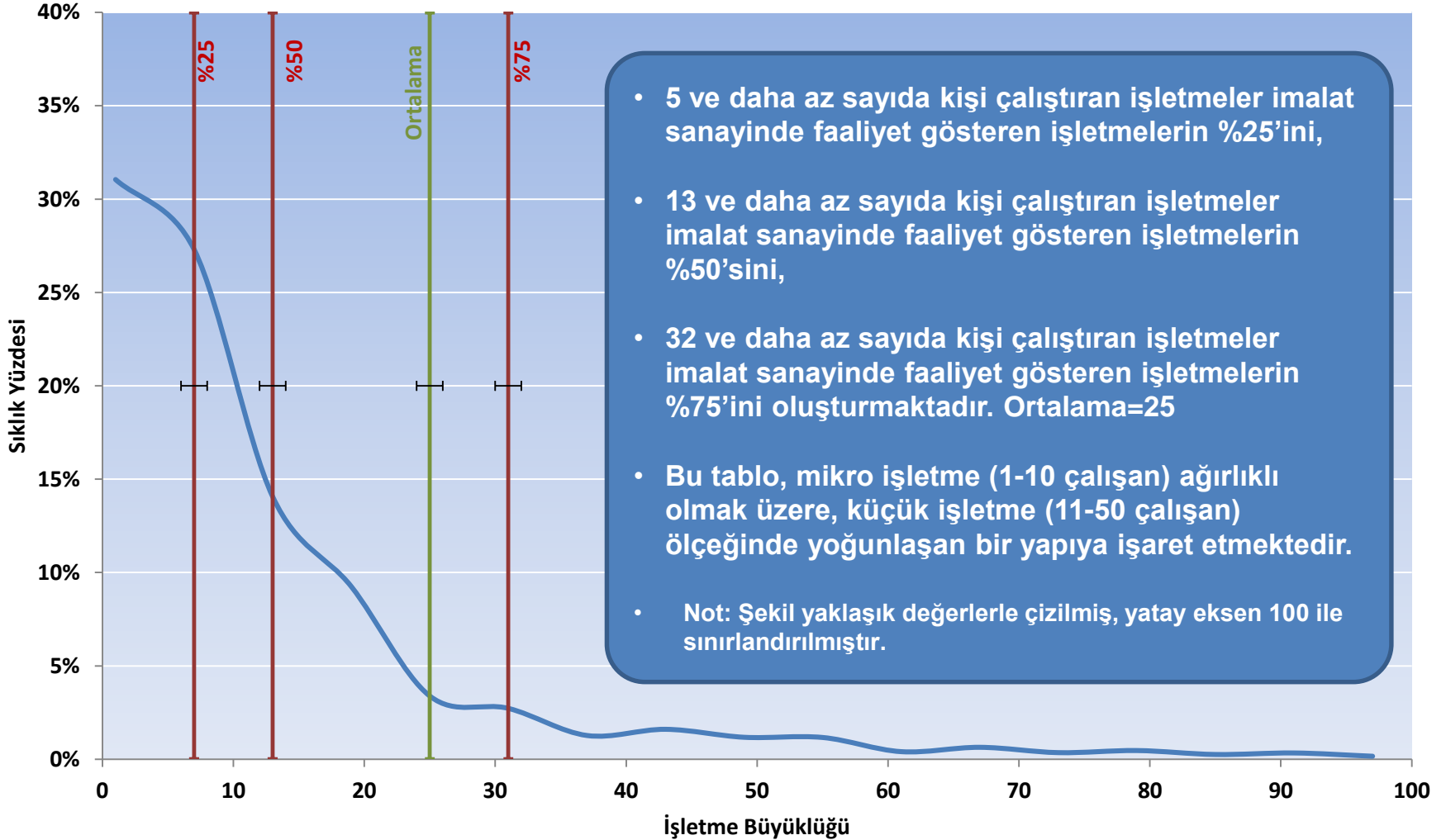
- Türkiye Verimlilik Geliřim Haritası (TVGH), tasarlanacak verimlilik politikalarına rehberlik edecek teřhisler yapmayı hedefleyen, çok modüllü, kapsayıcı bir arařtırma projesidir.
- Projenin ilk ařaması BSTB altında yapılandırılmıř olan ve idari kayıtların entegre edilerek analizlerde kullanılacak bir veri setine dönüřtüren Giriřimci Bilgi Sisteminden firma düzeyinde verimlilik hesaplamaları yapmak, bu bilgiyi sektör, bölge, ölçek düzeyinde gruplayarak verimlilik olgusunun olduđu birimlerin nasıl dađıldığını tespit etmektir.
- Temel bulgumuz makro seviyedeki verimlilik artıřlarının firmaların ierisindeki verimlilik artıřları kaynaklı olduđu, daha yüksek verimlilik düzeylerini yapısı geređi ieren sektörlere bir dönüřüm sonucu sađlanacak artıřların kısıtlı kaldığı,
- Bölgesel olarak verimlilik düzeylerinin çok geniř bir bantta yayıldığı, bu farklılařmıř yapının yıllar iinde bir miktar yakınlařmakla birlikte kabul edilebilir bir yaygınlığa gelmekten uzak olduđudur.

TVGH Saha Arařtırması > Firmaları Tanımak

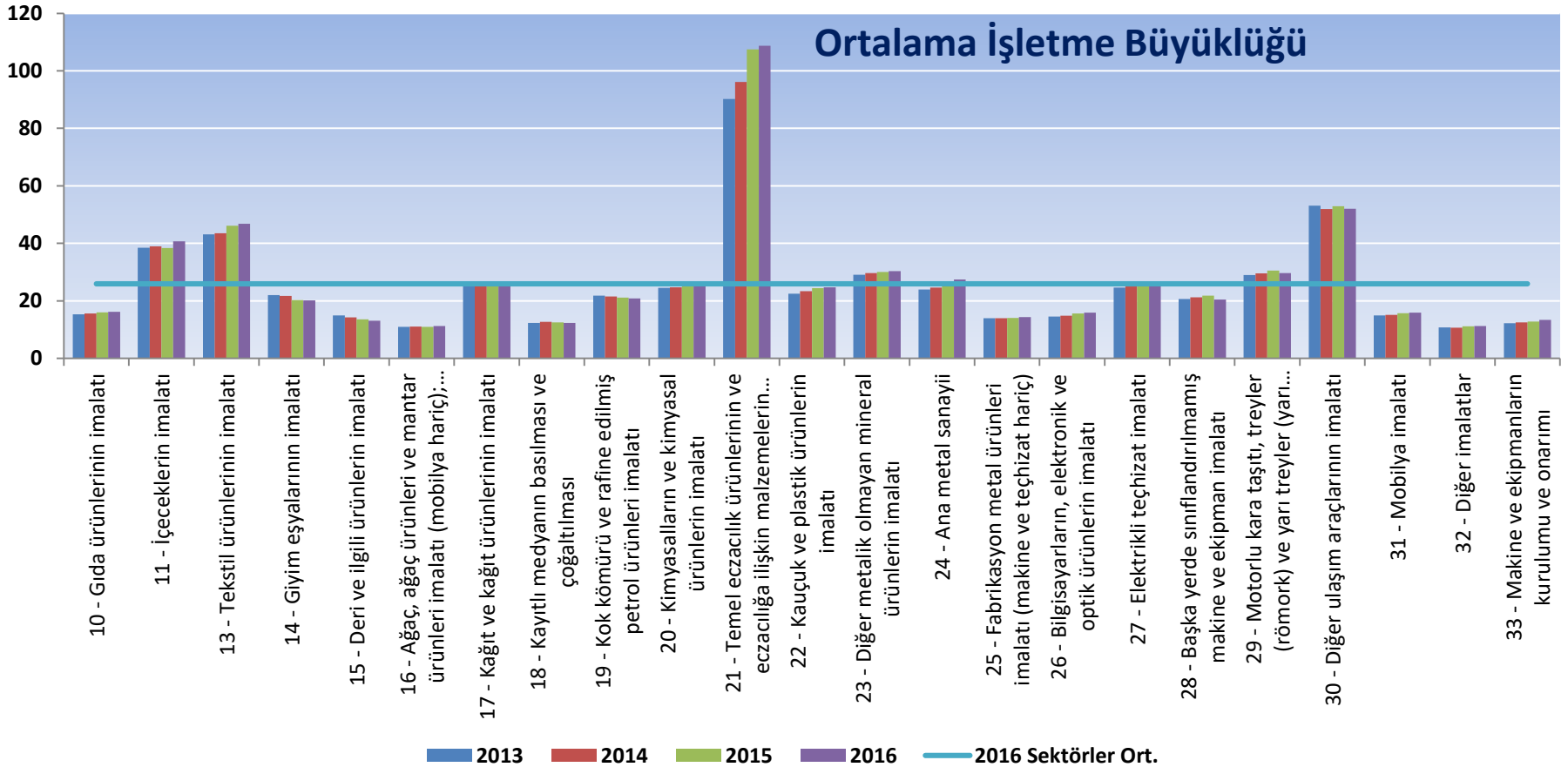
- TVGH'nin bir diđer ařaması saha arařtırmasıyla idari kayıtlarda yer almayan bilginin öğrenilmesidir.
- 2 ölçek grubu (1-19 / 20+) ile imalat sanayinin 23 Bölümü (12-Tütün ürünleri imalatı gizlilik nedeniyle dışlanmıştır.) kırımında anlamlı,
- 2 ölçek grubu (1-19 / 20+) ile İktisadi Bölge Birimleri Sınıflaması 2. Düzeyde (26 Bölge) kırımında anlamlı olacak şekilde toplamda 10.063 işletmeyle yüz yüze görüşme yapılarak,
- İřgücü
- Sermaye
- Kaynak Verimliliđi
- Teknoloji ve Yenilikçilik
- Üretim Ađı
- Yönetim ve Organizasyon,

başlıkları altında cevapları arařtırılmıştır.

2016 Yılı Çalışan Sayısı Sıklık Dağılımı



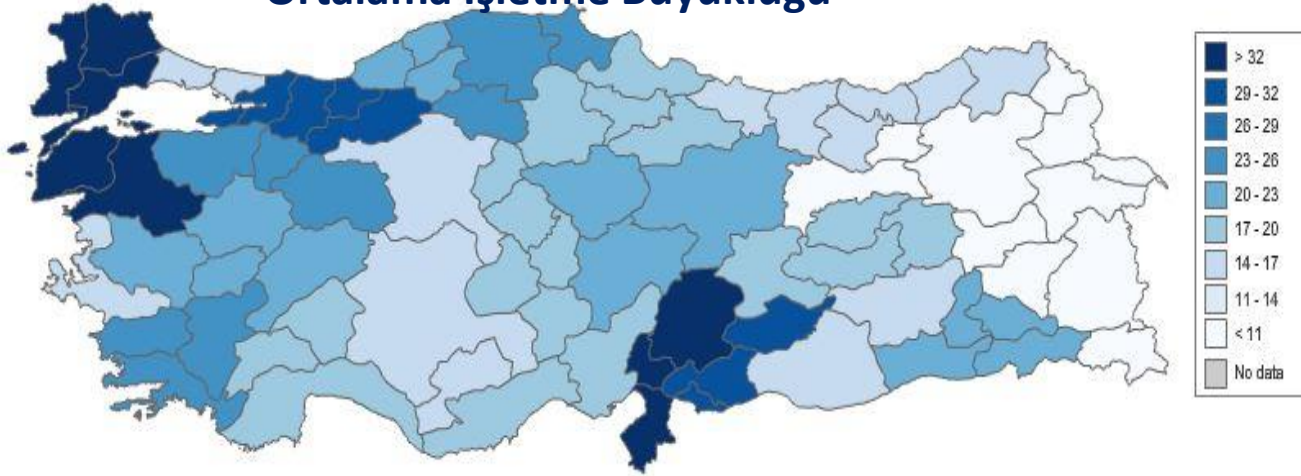
TVGH Saha Araştırması > Firmaları Tanımak > İşgücü



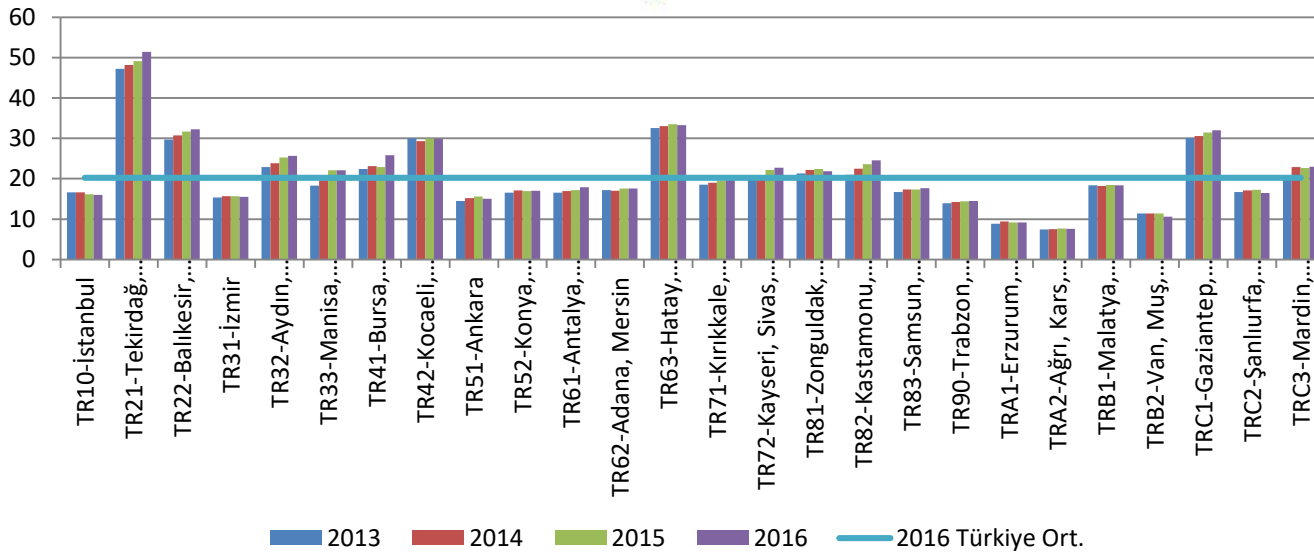
Türkiye İmalat Sanayi'nin mikro-küçük işletme yapısı, eğer ölçeğini büyütecekse, bu sektörlerin içinde bir dikey hareketten çok, sektörler arasında bir yatay hareketle gerçekleşeceğini düşünmekteyiz.

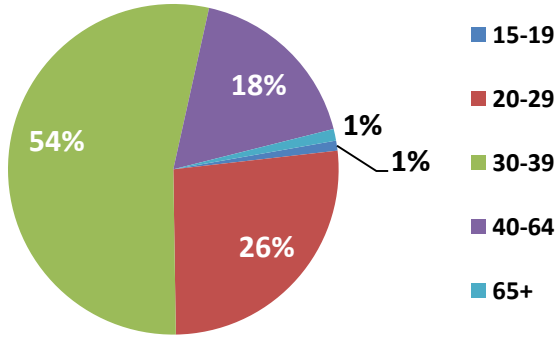
TVGH Saha Araştırması > Firmaları Tanımak > İşgücü

Ortalama İşletme Büyüklüğü

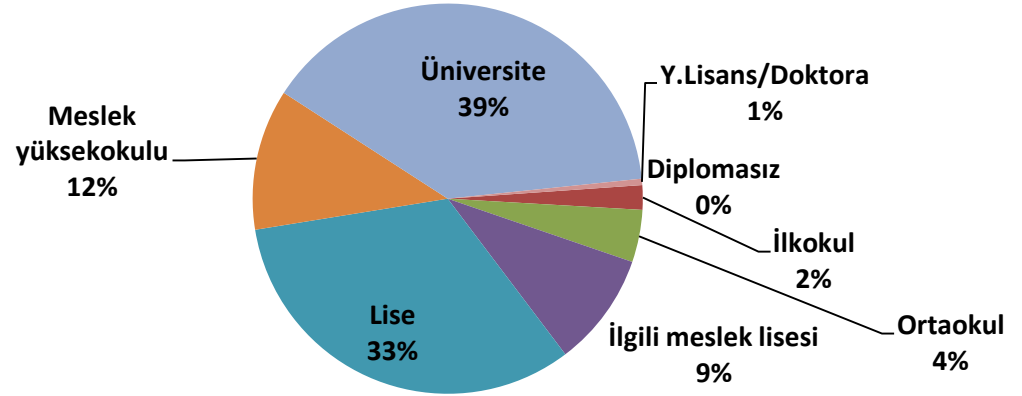


- Bu haritada iki bulgu dikkat çekicidir.
- İlk olarak Türkiye'nin en büyük üç şehrinin ortalama işletme büyüklüğü ortalamasının altındadır.
- Buna karşın sanayinin organizasyonel planlanması sonucu İstanbul'un sanayi uyduları olarak doğan Tekirdağ ve Kocaeli, bununla birlikte bir sanayi odağı olan Gaziantep'te ortalama işletme büyüklüğü Türkiye ortalamasını yukarı taşımaktadır.

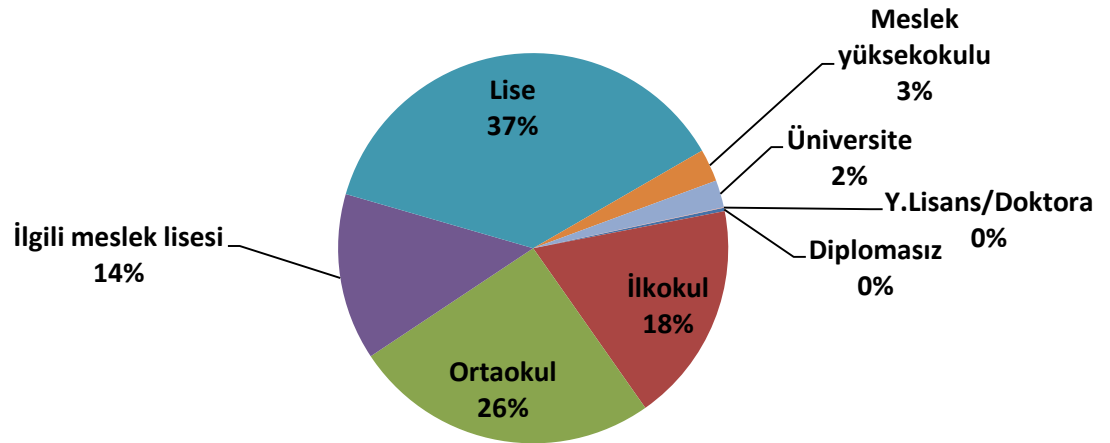




İşletmelerdeki Beyaz Yakalı Çalışanların Yoğunlaştığı Eğitim Grupları

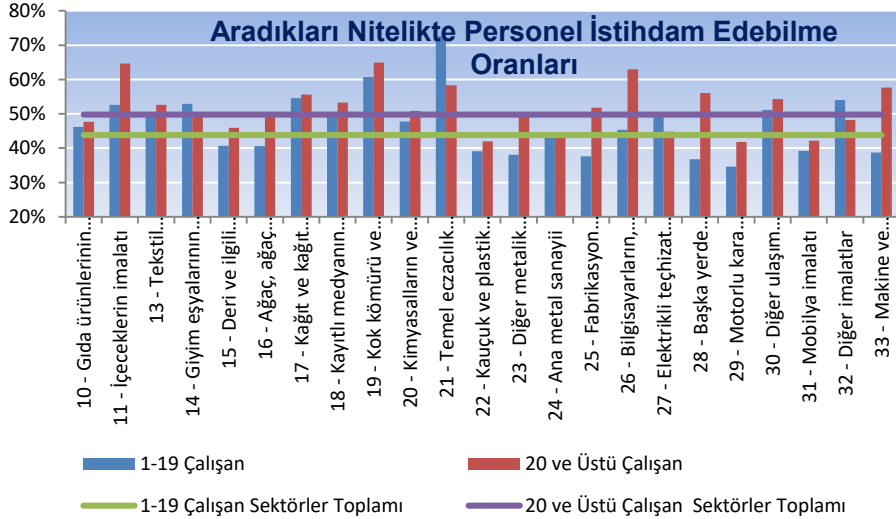


İşletmelerdeki Mavi Yakalı Çalışanların Yoğunlaştığı Eğitim Grupları

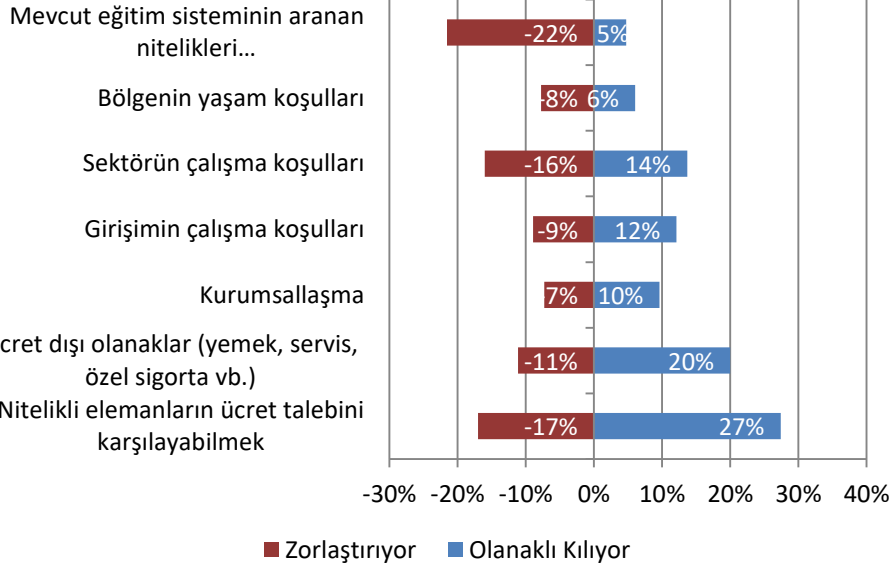


TVGH Saha Araştırması > Firmaları Tanımak > İşgücü

Aradıkları Nitelikte Personel İstihdam Edebilme Oranları

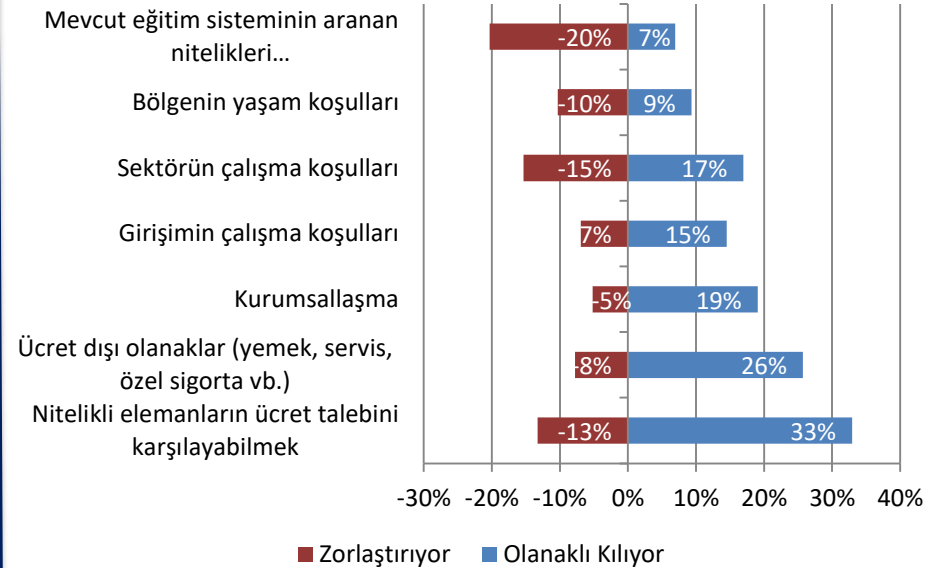


- İşletmelerin %45-50'si aradıkları nitelikte personel istihdam edebiliyorlar. Bu, birkaç spesifik alan dışında sektörler arasında çok değişmiyor.
- Aradıkları nitelikte elemanı istihdam etmeyi, **ücret talebini ve ücret dışı olanakları karşılamak** olanaklı kılarken, sektörün çalışma koşulları ve özellikle mevcut **eğitim sisteminin aranan nitelikleri kazandıramaması** zorlaştırıyor.



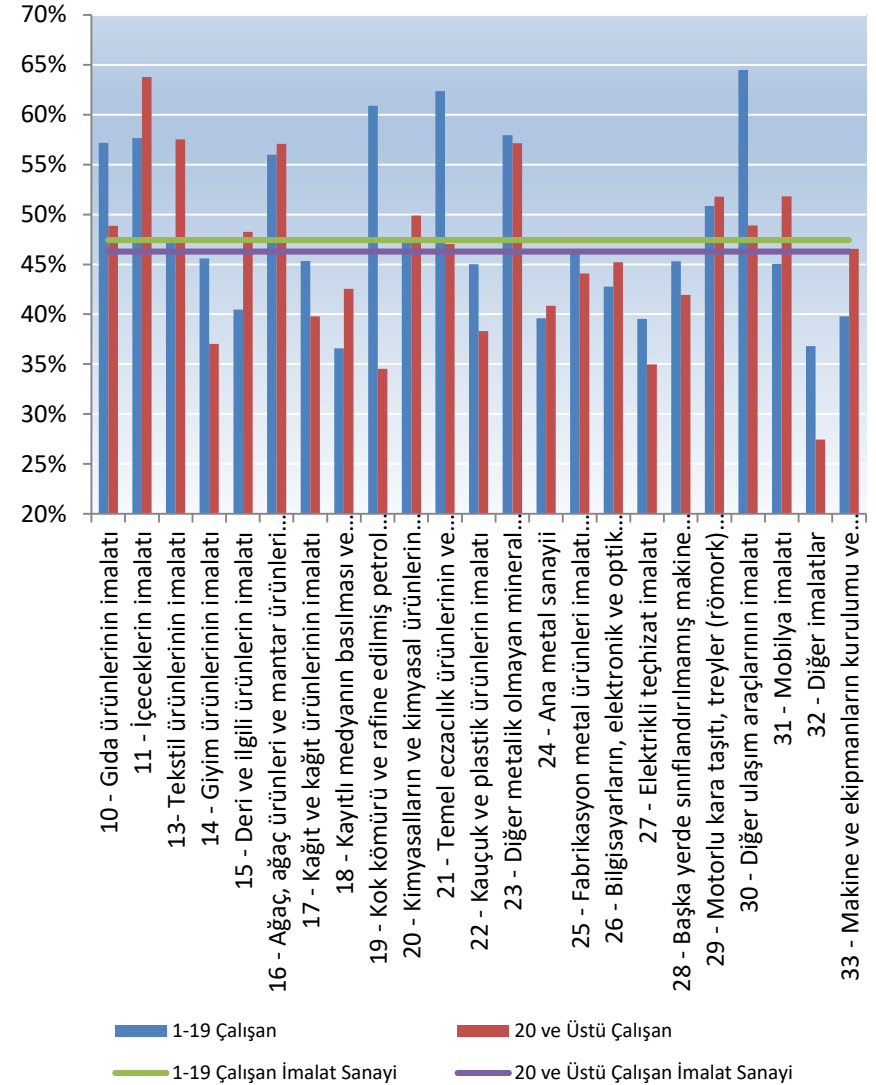
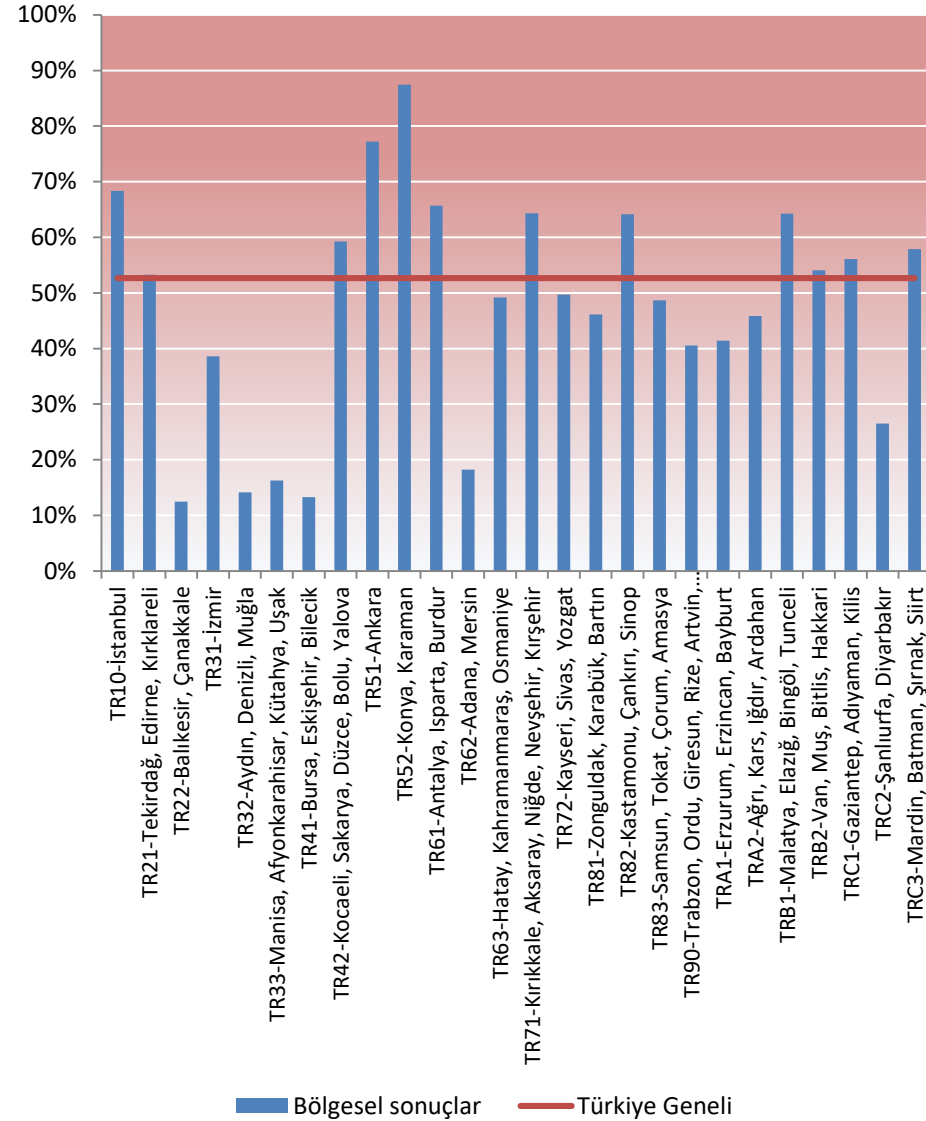
1-19

20+

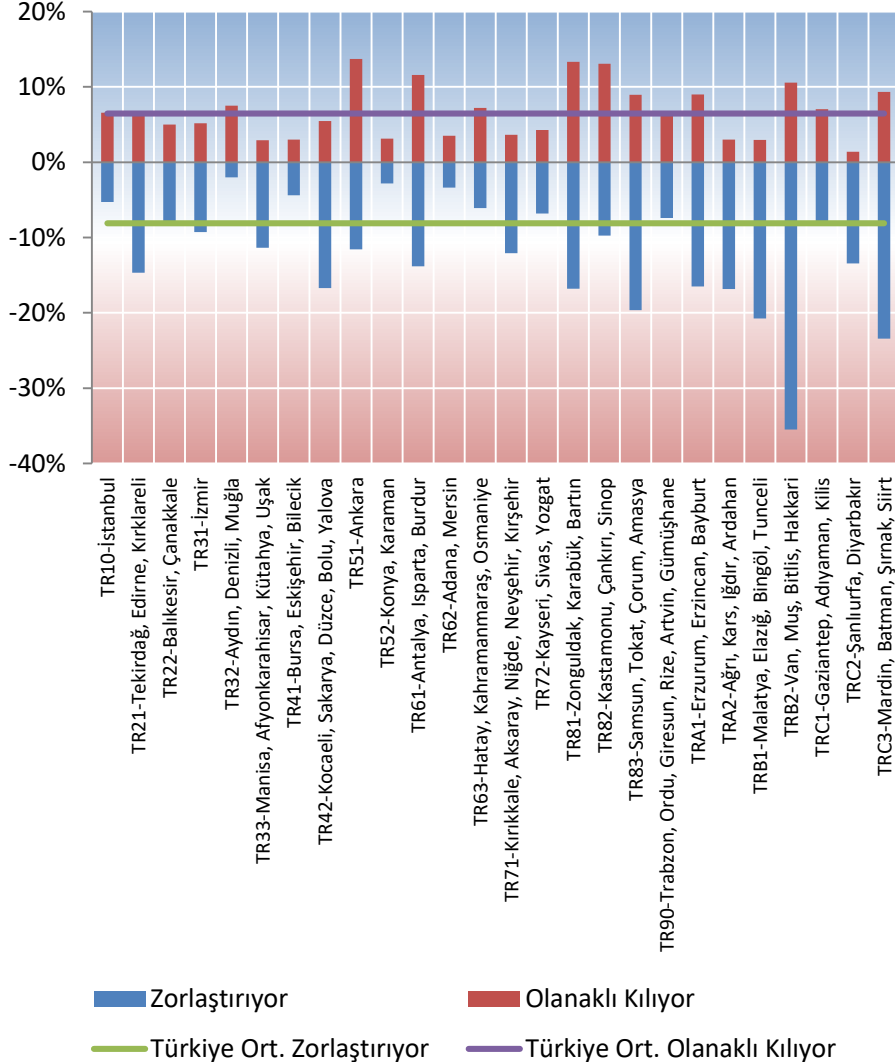


TVGH Saha Araştırması > Firmaları Tanımak > İşgücü

Yeni Eleman Bularak İşe Almakta Zorluk Yaşayan İşletmeler



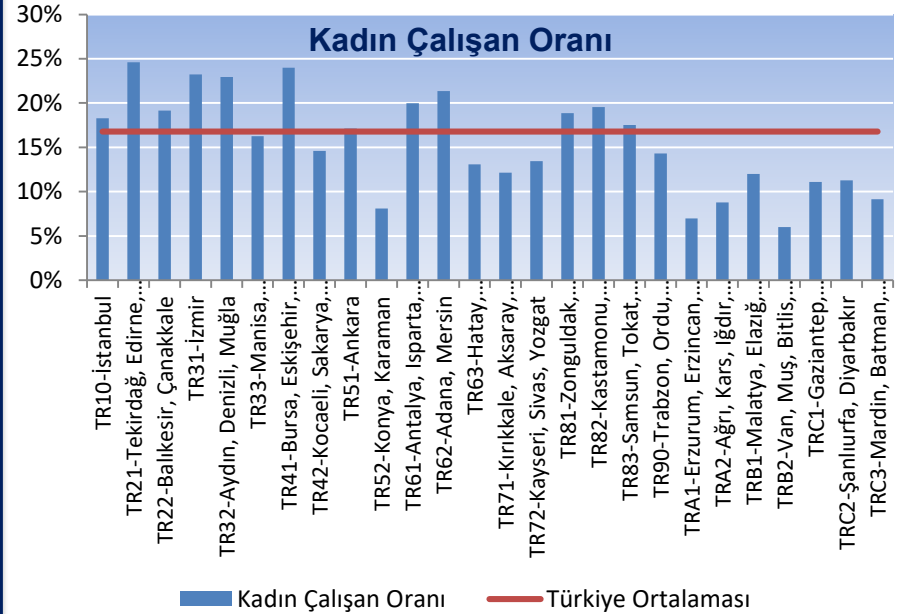
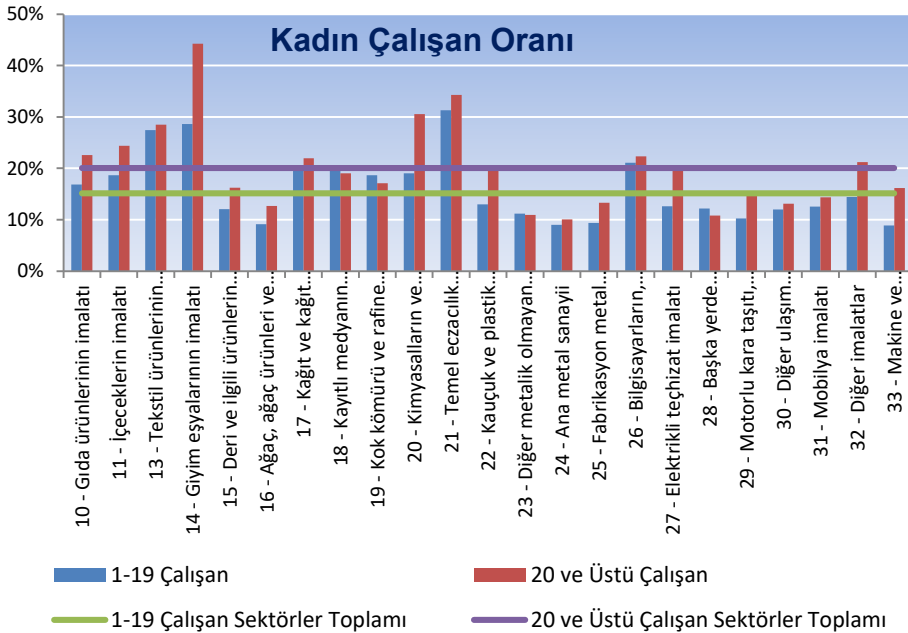
Bölgelerin Yaşam Koşullarının Aranan Nitelikte Eleman İstihdam Etme Üzerinde Etkisi



- «Bölgelerin Yaşam Koşullarının Aranan Nitelikte Eleman İstihdam Etme Üzerinde Etkisi» pozitif ve negatif yöne birlikte hareket eğilimi gösteriyor.
- Bunun olumsuz yönde 3 alternatifi, TRA2-Ağrı, Kars, Iğdır, Ardahan, TRB1-Malatya, Elazığ, Bingöl, Tunceli ve TRC2-Şanlıurfa, Diyarbakır bölgeleri
- Olumlu yönde alternatifi TR32-Aydın, Denizli, Muğla
- Bölgenin en olumsuz etkisi TRB2-Van, Muş, Bitlis, Hakkari iken en olumlu etkisi TR51-Ankara

TVGH Saha Araştırması > Firmaları Tanımak > İşgücü

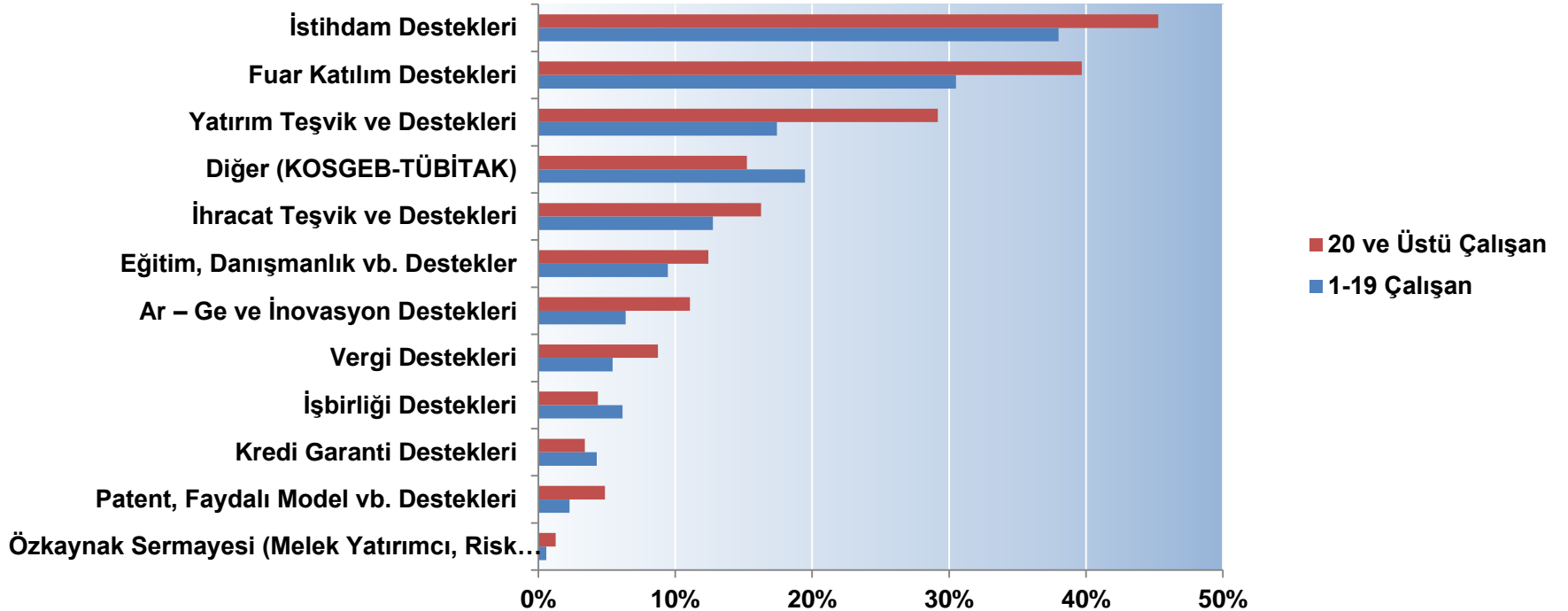
- Kadın çalışan oranı, yapılan işin fiziksel gerekliliklerine, gerektirdiği eğitime ve rutinliğine bağlı olarak sektörel özellikler gösteriyor.
- Ama özellikle bölgesel olarak çok farklılaşıyor.



Son 3 yılda, kamu tarafından saęlanan herhangi bir destekten faydalandınız mı? (%)

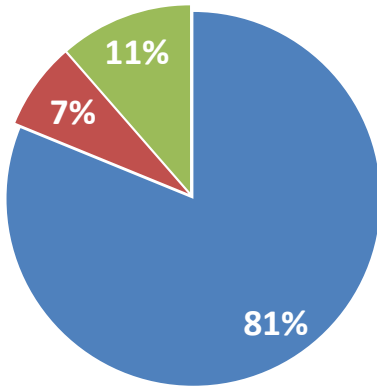
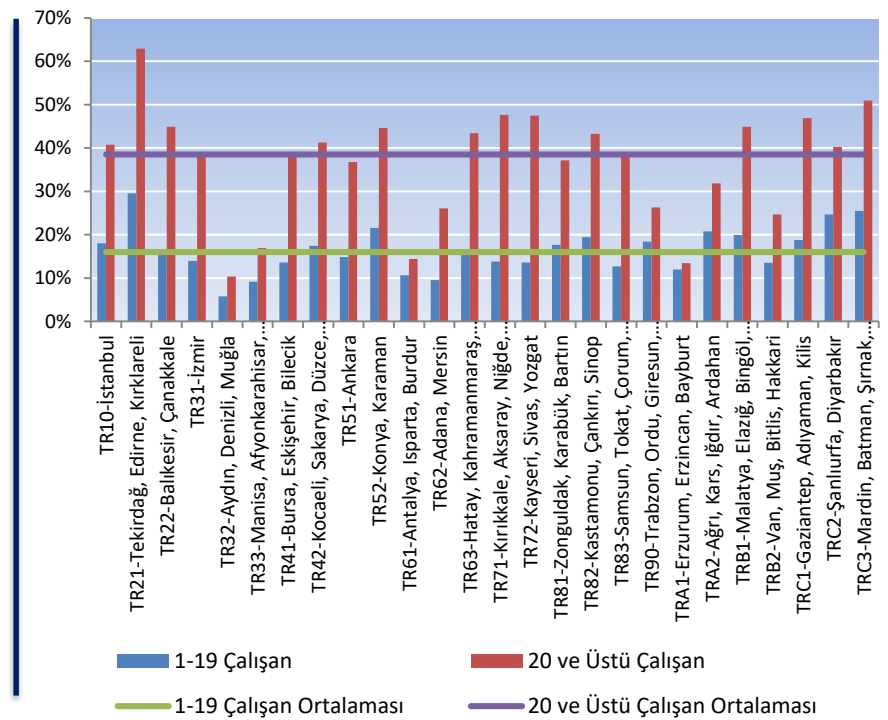
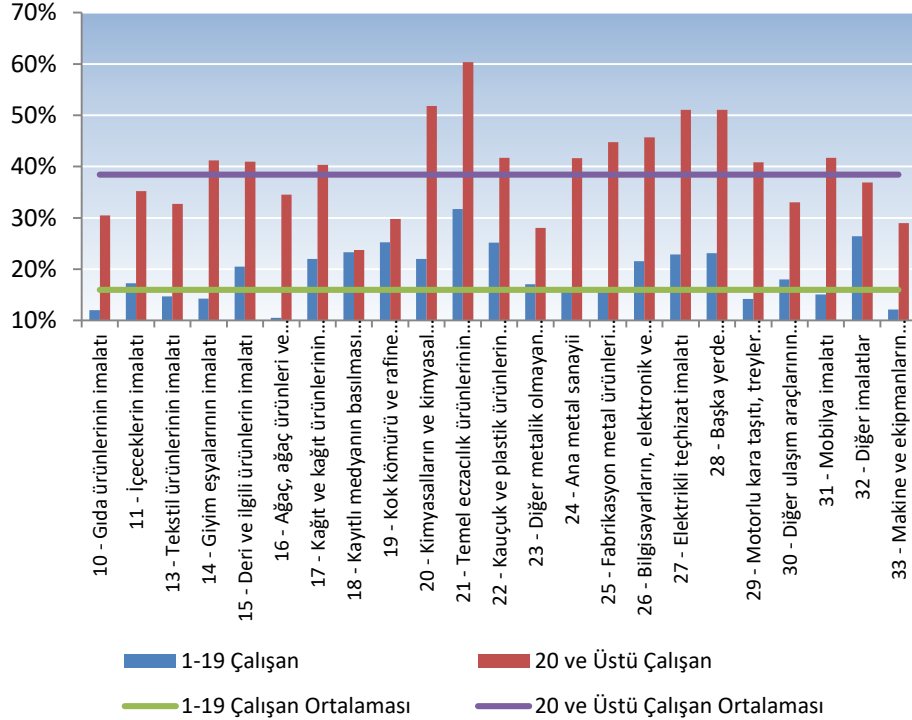
	1-19 alıřan	20 ve st alıřan	İmalat Sanayi Geneli
Evet	16,0	38,5	18,8
Hayır	84,0	61,5	81,2

Yararlanılan Kamu Destekleri



TVGH Saha Araştırması > Firmaları Tanımak > Sermaye

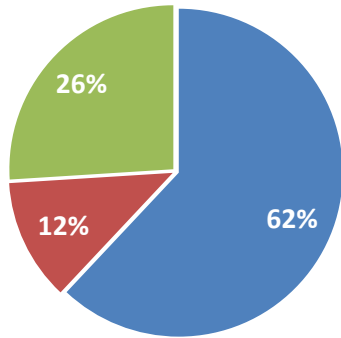
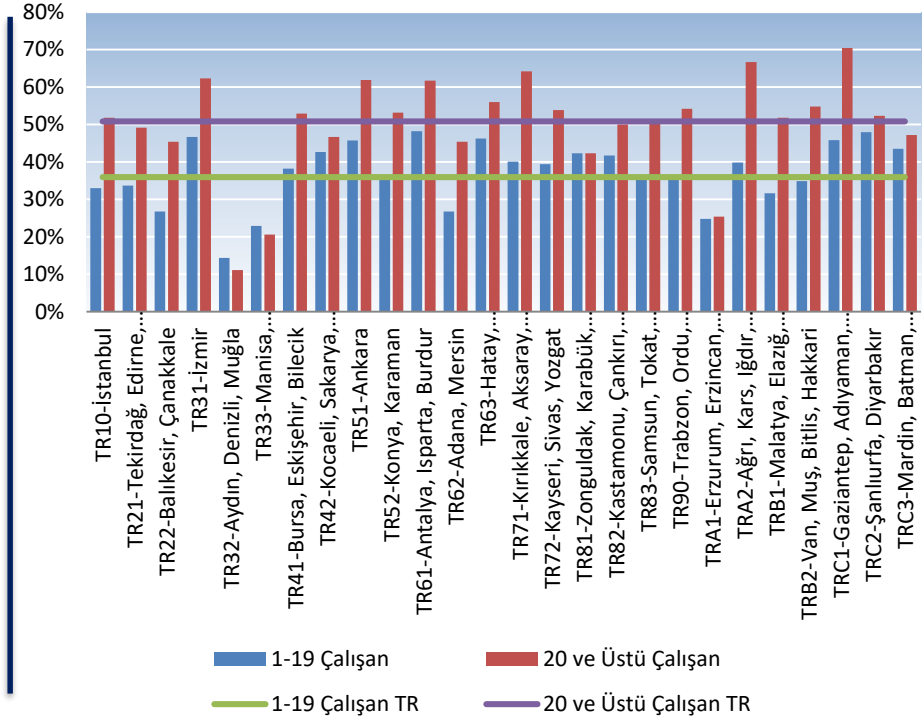
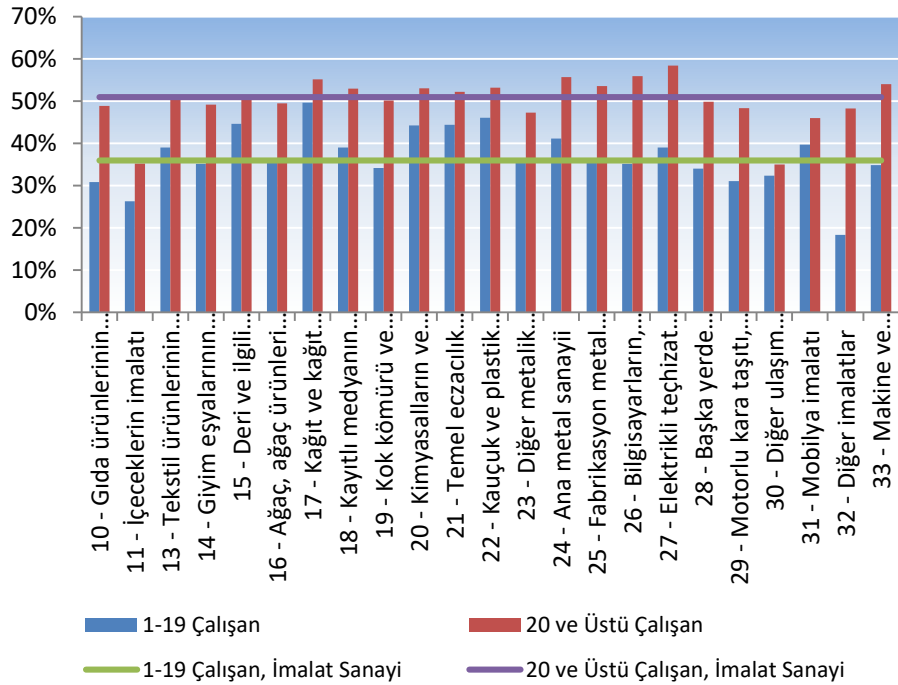
Kamu Desteklerinden Faydalanma Oranı



- Son 3 yılda, kamu tarafından sağlanan herhangi bir destekten faydalanmayanlar
- Son 3 yılda, kamu tarafından sağlanan herhangi bir destekten faydalanan fakat kamu destekleriyle üretim kapasite, satışlar ya da kârlılıkta belirgin bir iyileşme sağlamayanlar
- Son 3 yılda, kamu tarafından sağlanan herhangi bir destekten faydalanan ve kamu destekleriyle üretim kapasite, satışlar ya da kârlılıkta belirgin bir iyileşme sağlayanlar

TVGH Saha Araştırması > Firmaları Tanımak > Sermaye

Banka Kredilerinden Faydalanma Oranı



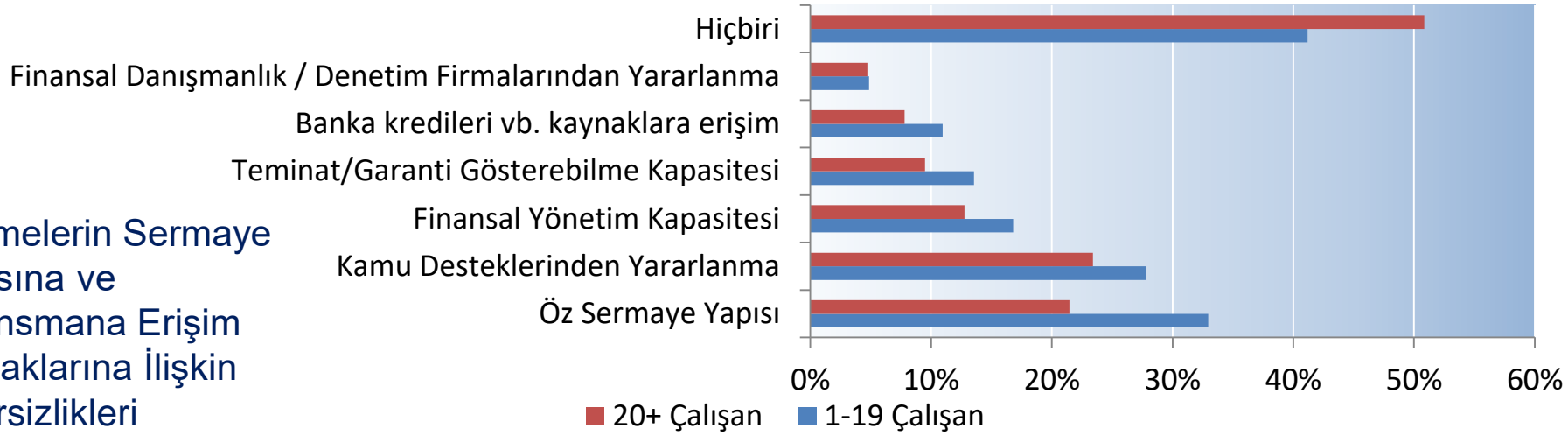
■ Son 3 Yılda Banka Kredilerinden Faydalanmayanlar

■ Son 3 Yılda Banka Kredilerinden Faydalanan ve Bu Kredilerle Üretim Kapasitesi, Satışlar ya da Kârlılıkta belirgin Bir İyileşme Sağlayamayanlar

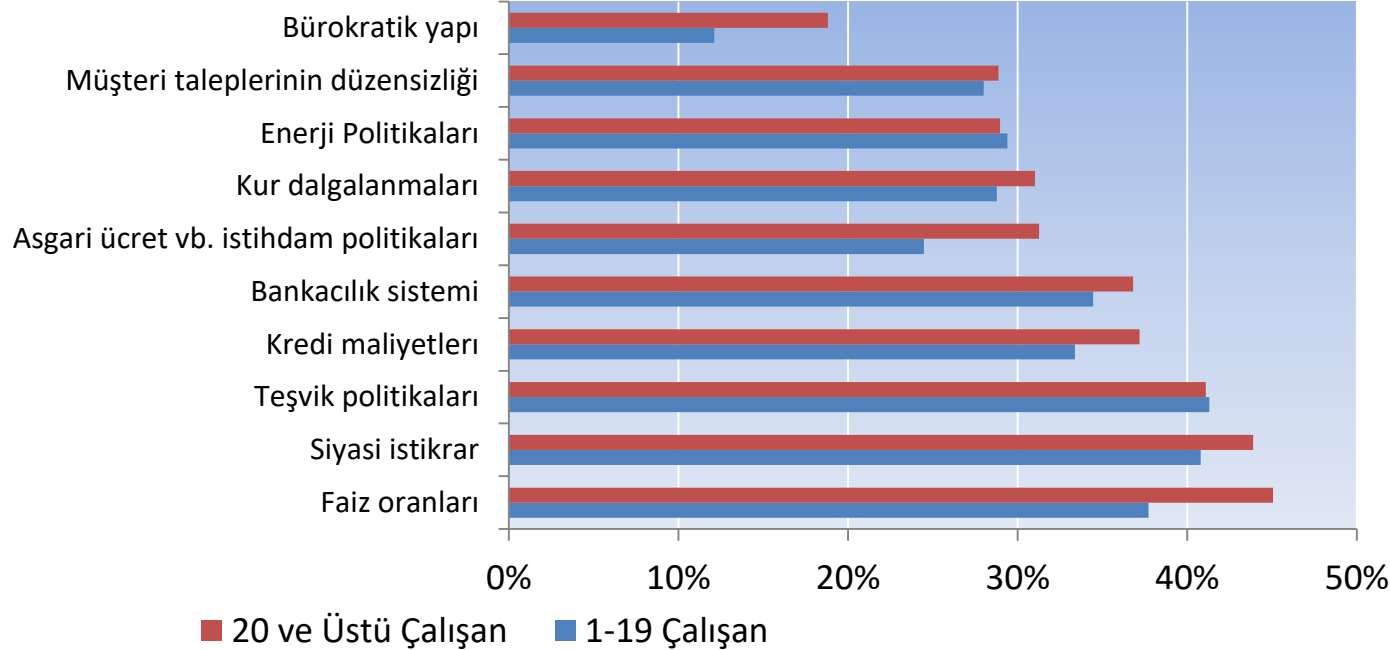
■ Son 3 Yılda Banka Kredilerinden Faydalanan ve Bu Kredilerle Üretim Kapasitesi, Satışlar ya da Kârlılıkta belirgin Bir İyileşme Sağlayanlar

TVGH Saha Araştırması > Firmaları Tanımak > Sermaye

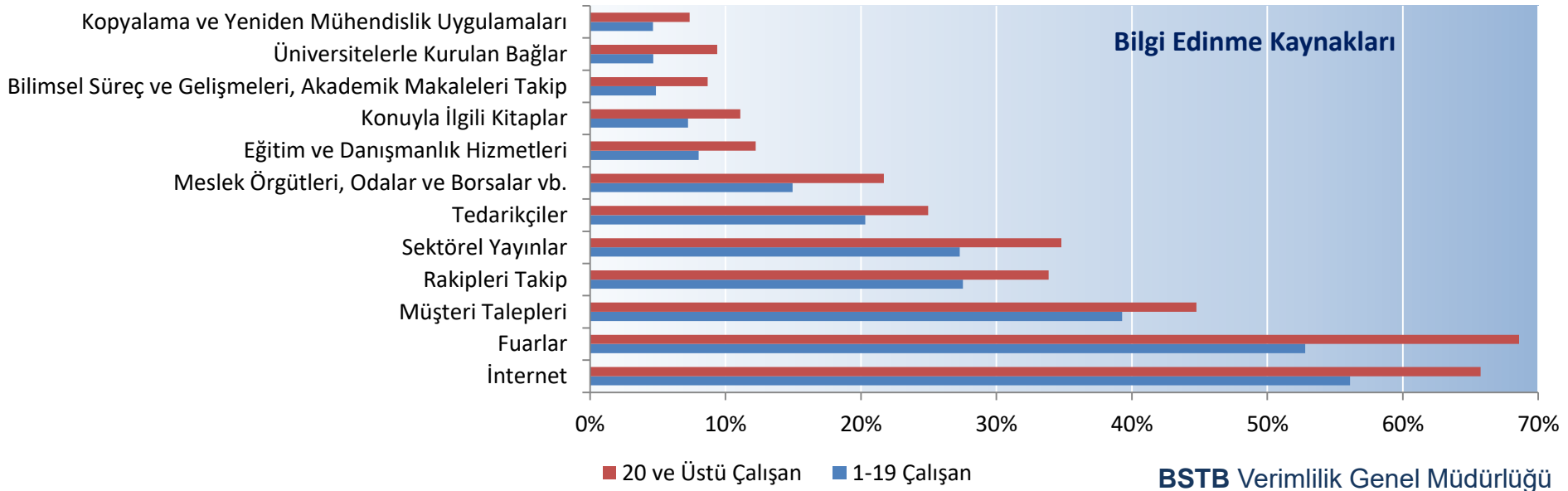
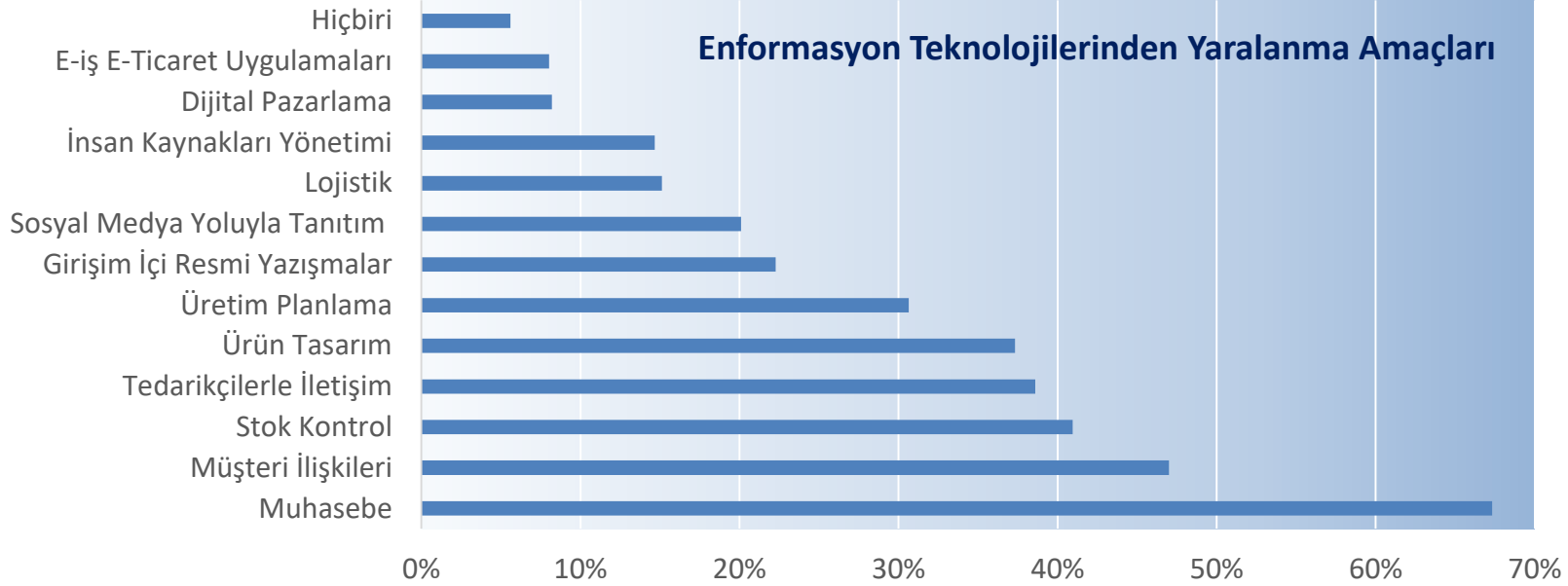
İşletmelerin Sermaye Yapısına ve Finansmana Erişim Olanaklarına İlişkin Yetersizlikleri



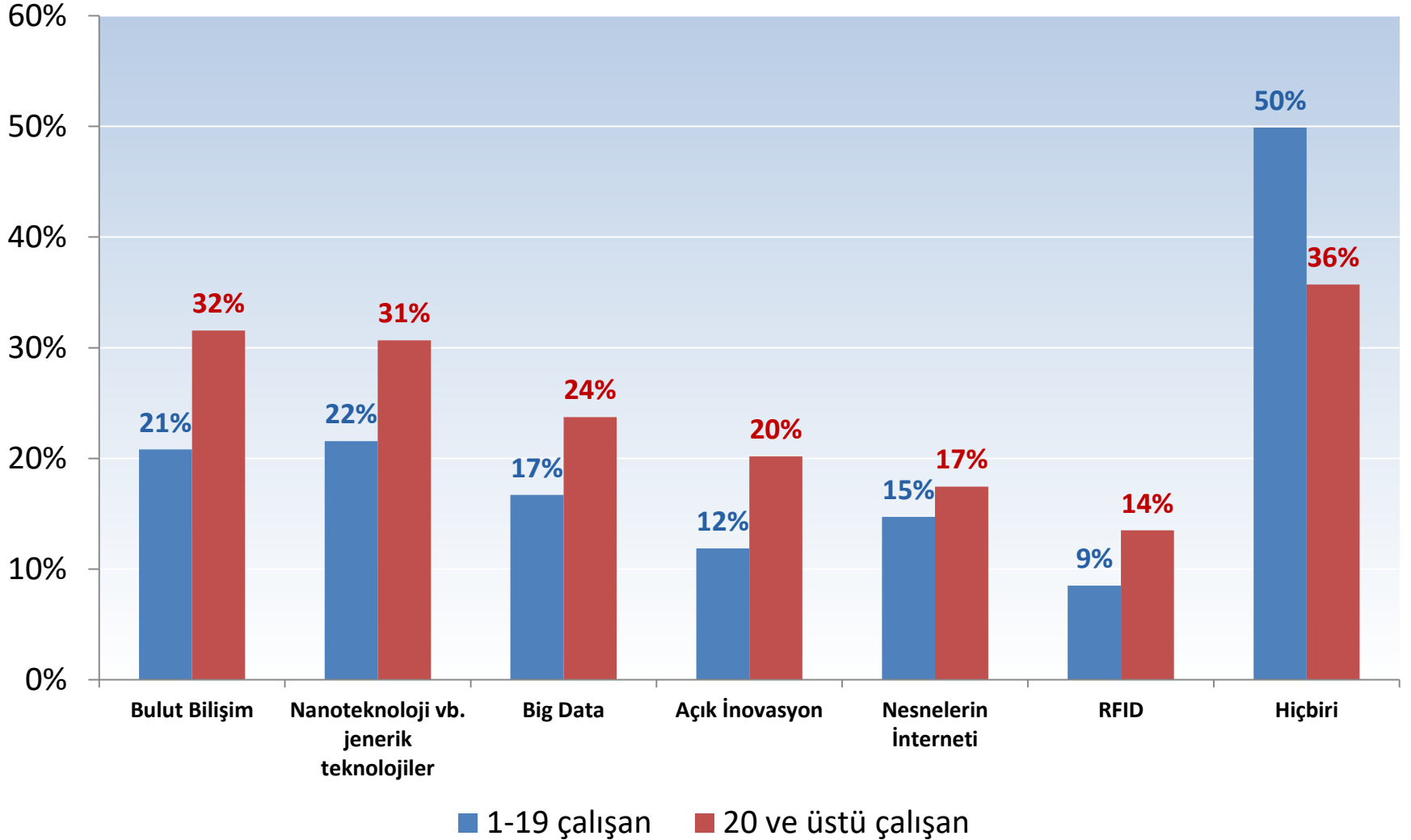
Yeni Yatırım Kararlarını Doğrudan Etkileyen Dışsal Faktörler



TVGH Saha Araştırması > Firmaları Tanımak > Teknoloji

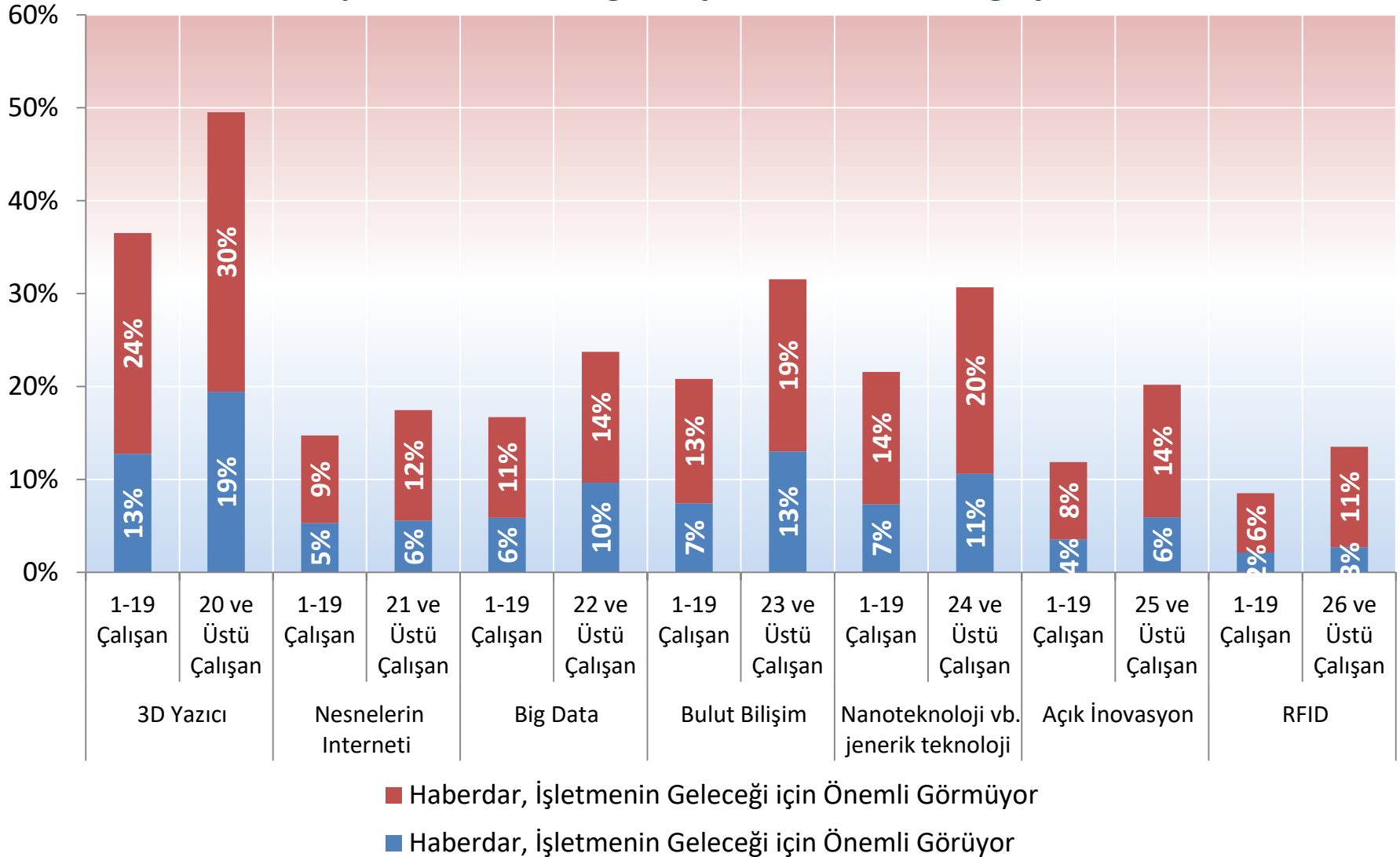


Bu Teknoloji Alanlarının Hangilerinden Haberdarsınız?

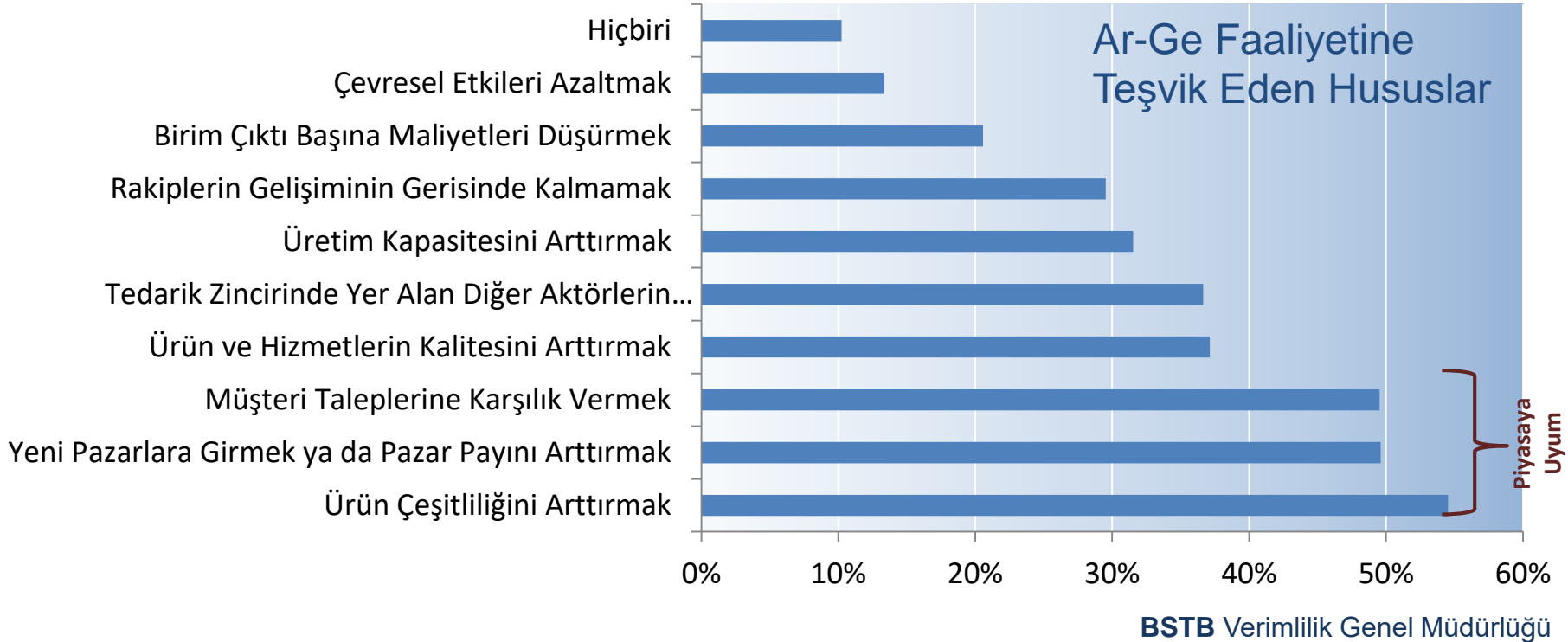
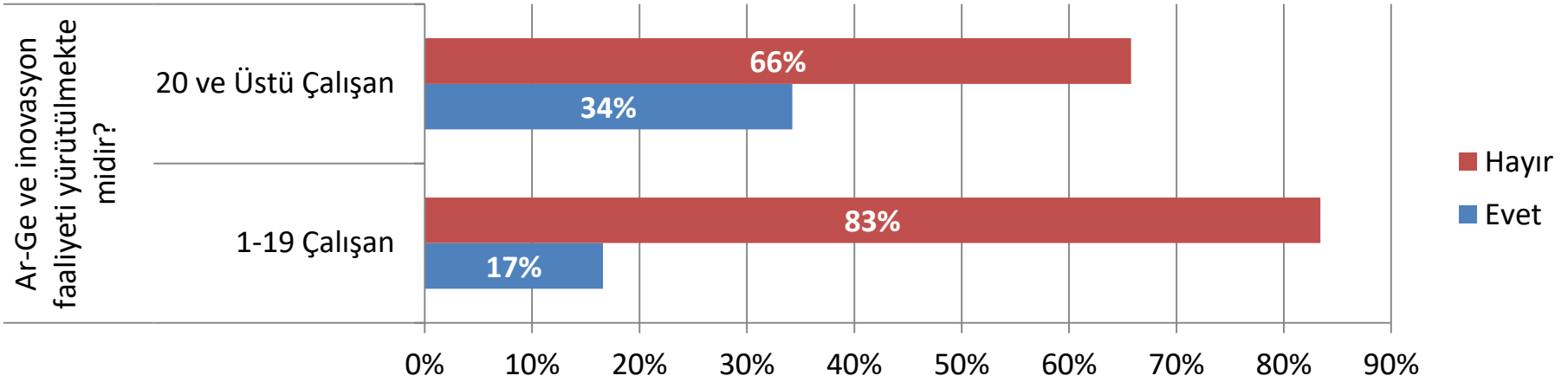


TVGH Saha Araştırması > Firmaları Tanımak > Teknoloji

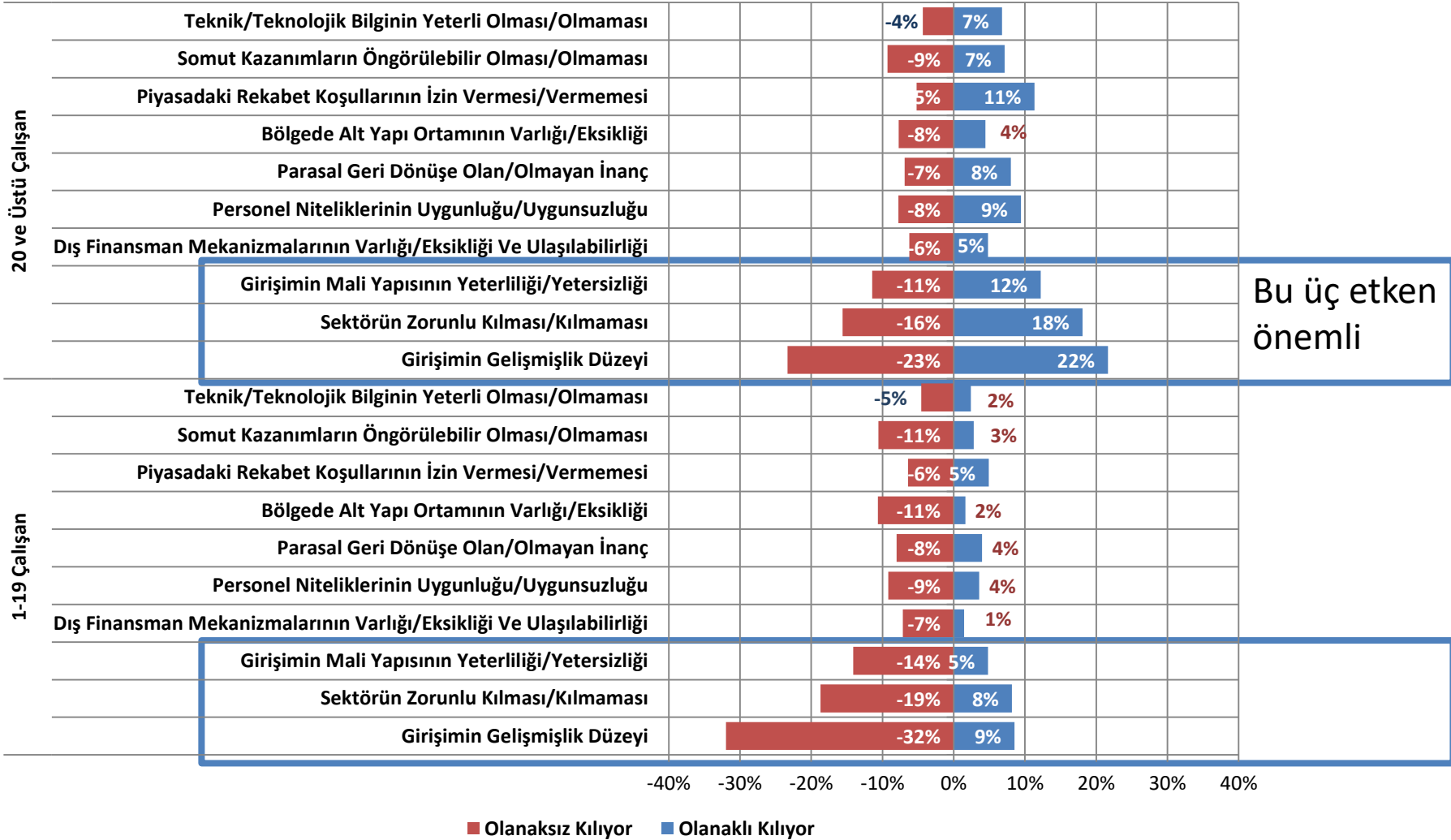
Bu Teknoloji Alanlarının Hangileri İşletmenizin Geleceği için Önemli



TVGH Saha Araştırması > Firmaları Tanımak > Teknoloji

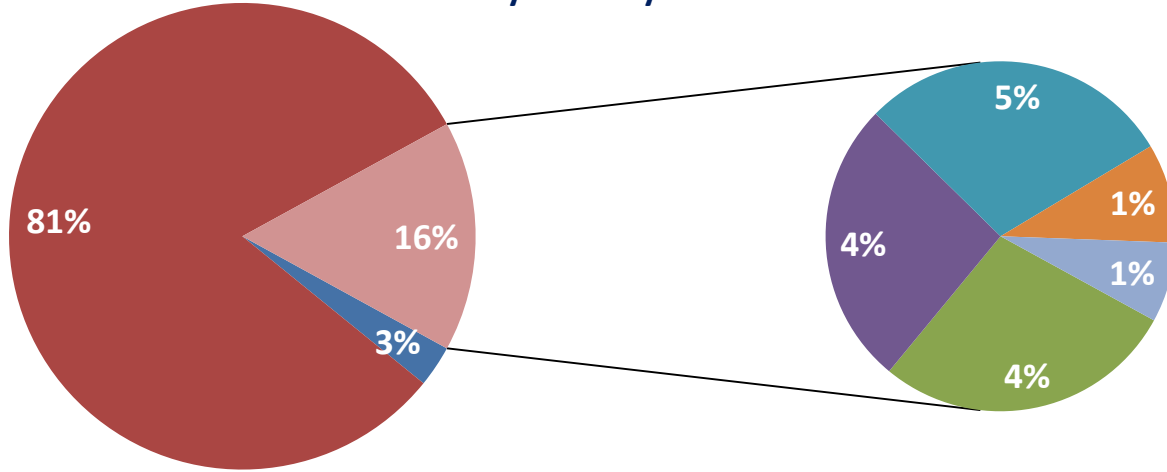


İşletmelerin Ar-Ge Faaliyeti Yürütmesini Olanaklı/Olanaksız Kılan Unsurlar



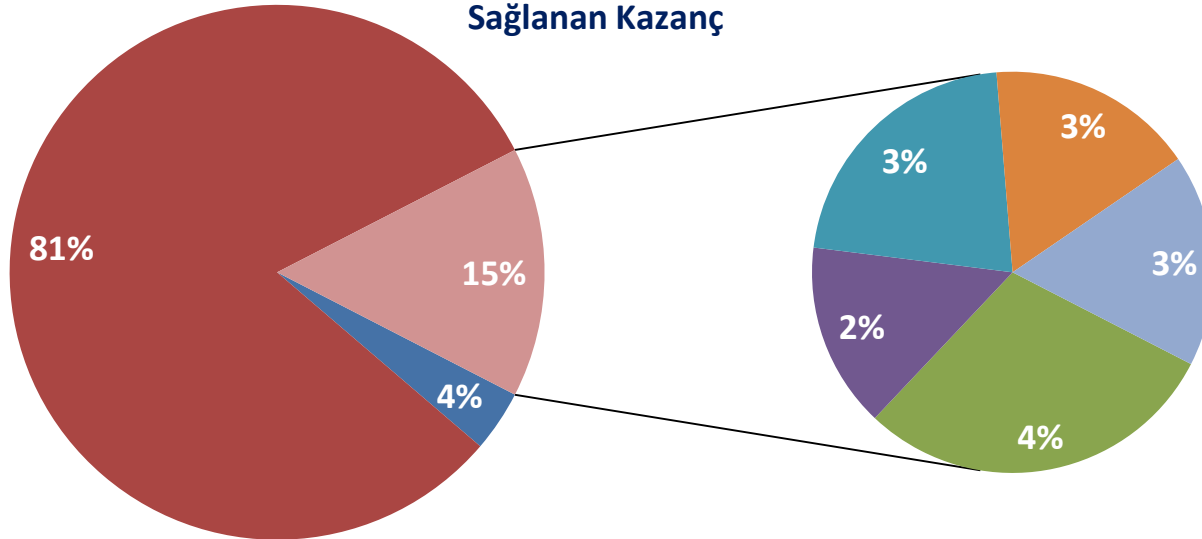
TVGH Saha Araştırması > Firmaları Tanımak > Teknoloji

Ayrılan Kaynak



- Fikrim/Bilgim Yok-Cevap Vermek İstemiyor
- Ar-Ge Faaliyeti Yürütmeyen
- Kaynak ayrılmamıştır
- Cironun %1'inden az
- Cironun %1-%5'i arası
- Cironun %5-%10'u arası
- Cironun %10'undan fazla

Sağlanan Kazanç

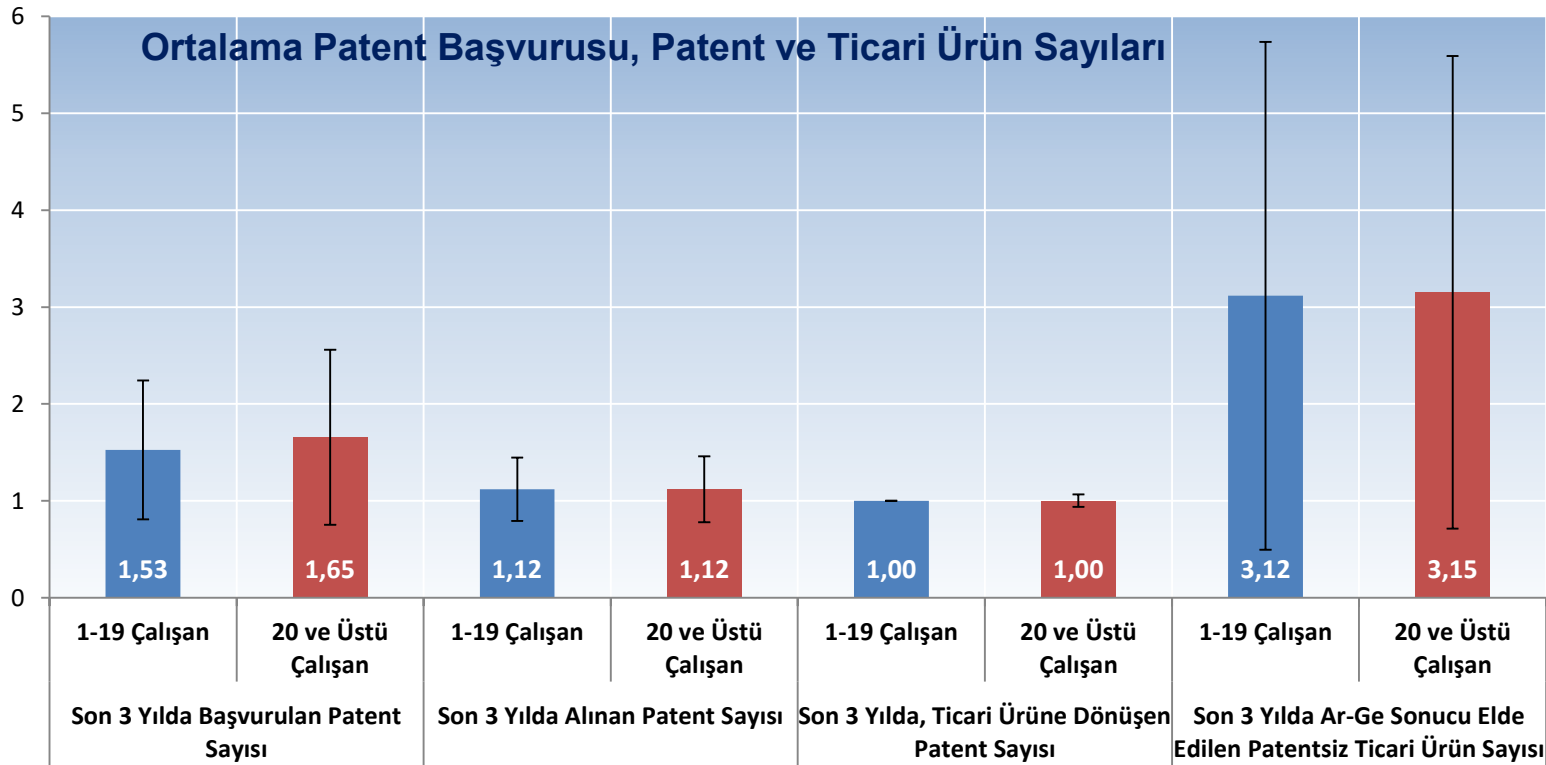


- Fikrim/Bilgim Yok-Cevap Vermek İstemiyor
- Ar-Ge Faaliyeti Yürütmeyen
- Kazanç elde edememiştir.
- Satışların %1'inden az
- Satışların %1-%5'i arası
- Satışların %5-%10'u arası
- Satışların %10'undan fazla

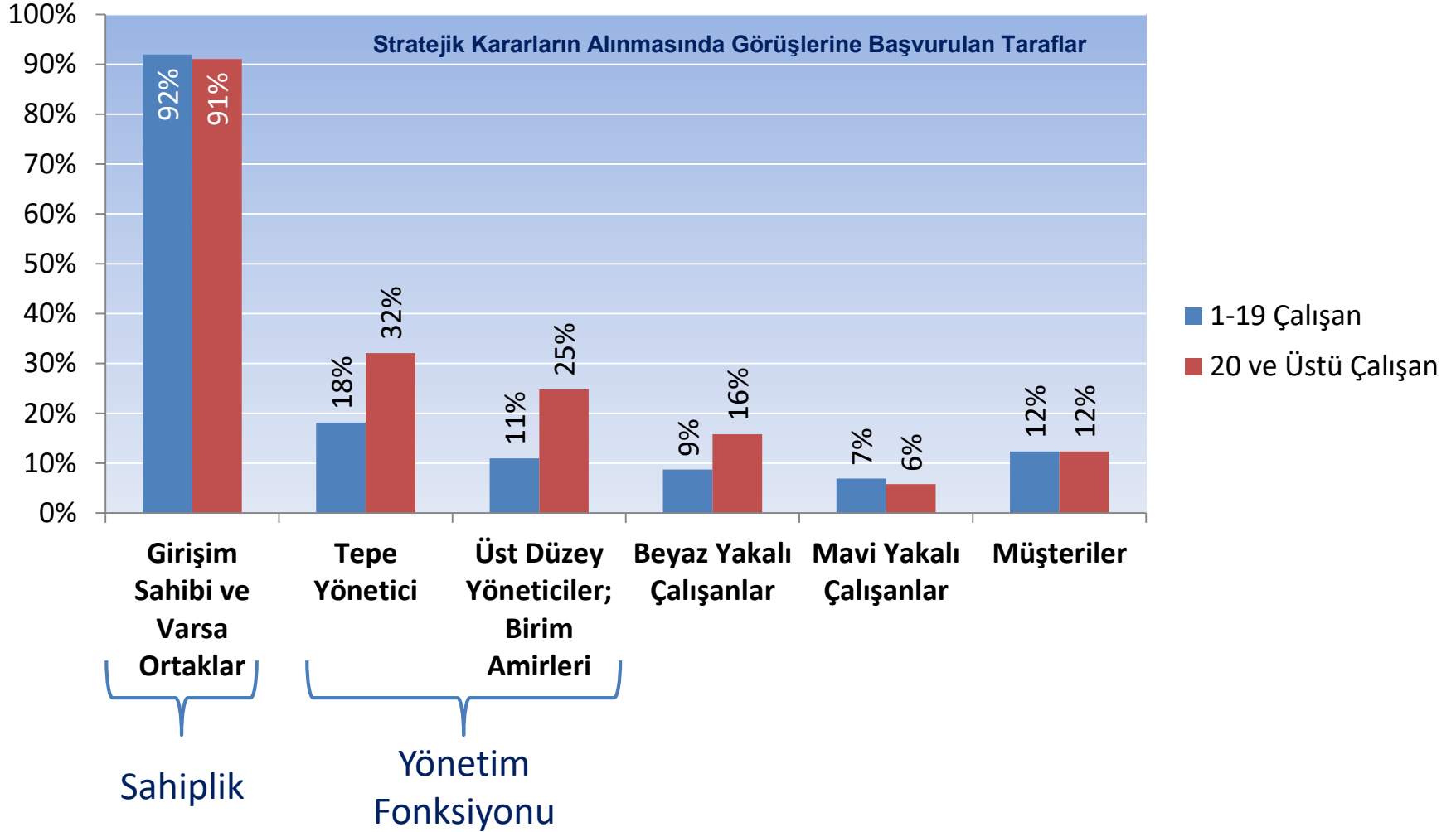
TVGH Saha Arařtırması > Firmaları Tanımak > Teknoloji

Ar-Ge ve Yenilikçilik Faaliyeti Yürütülmemektedir	81,2%
Yenilik Sağlanamamıştır	6,3%
Ürün Yeniliđi Sağlanmıştır	5,9%
Süreç Yeniliđi Sağlanmıştır	1,4%
Ürün ve Süreç Yeniliđi Sağlanmıştır	4,3%

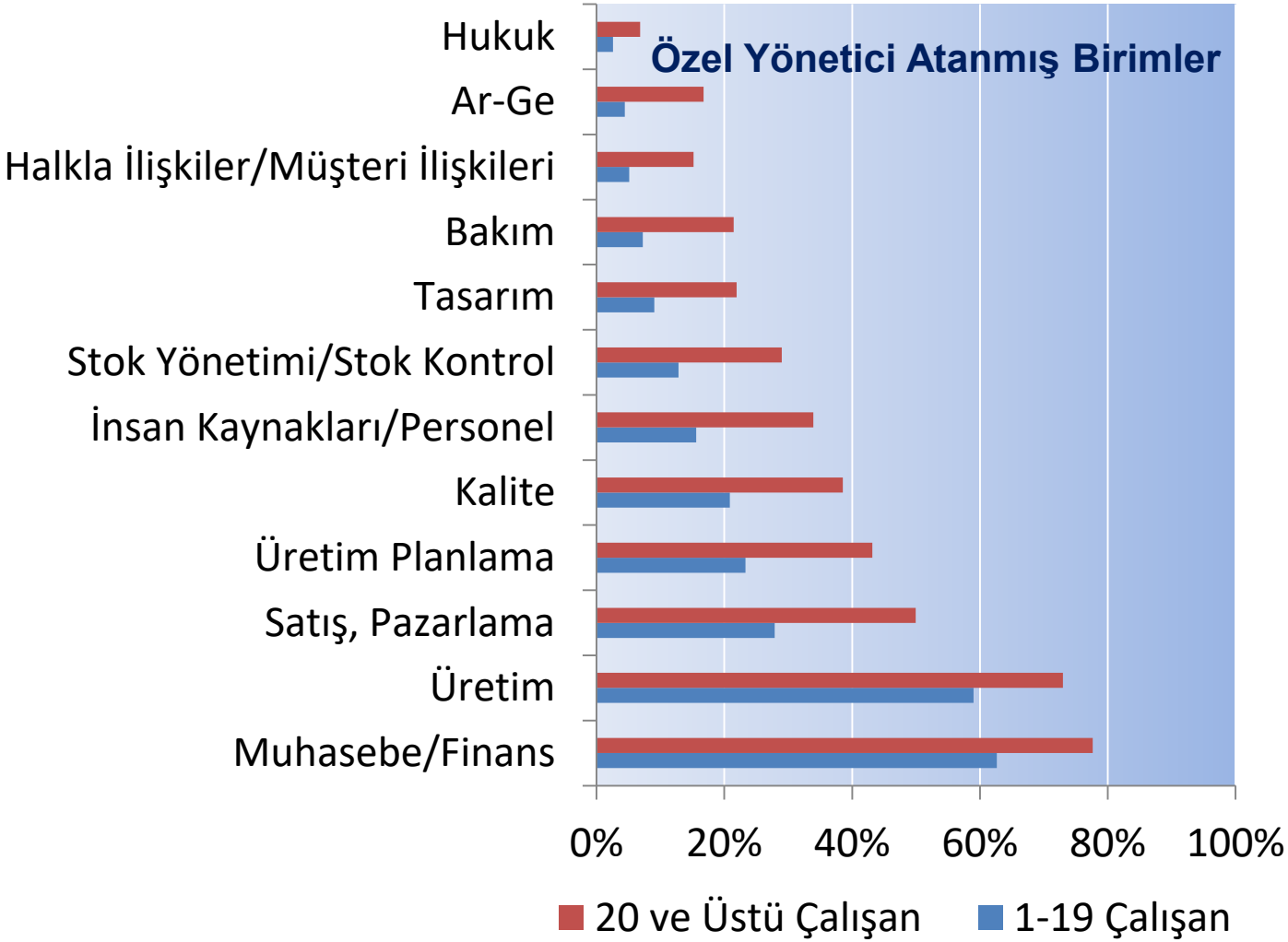
%11,6



TVGH Saha Araştırması > Firmaları Tanımak > Yönetim

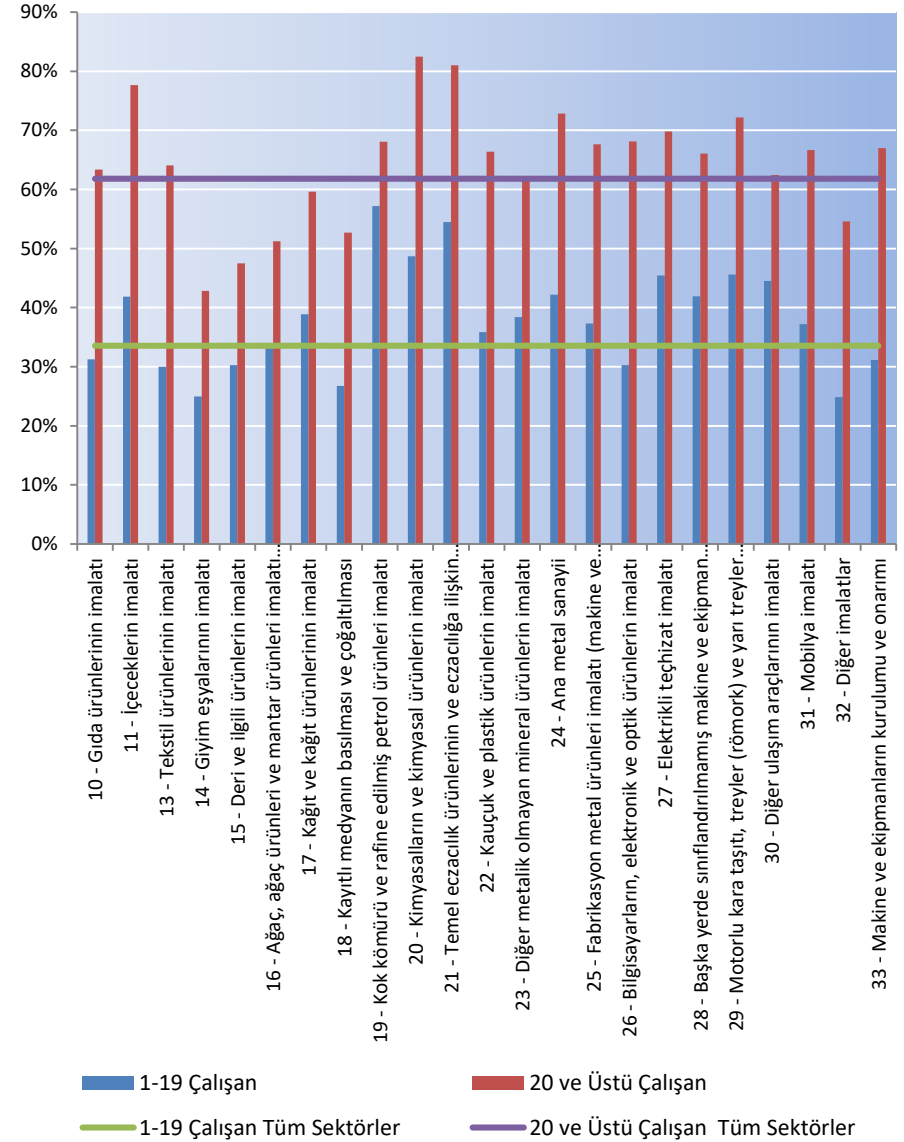
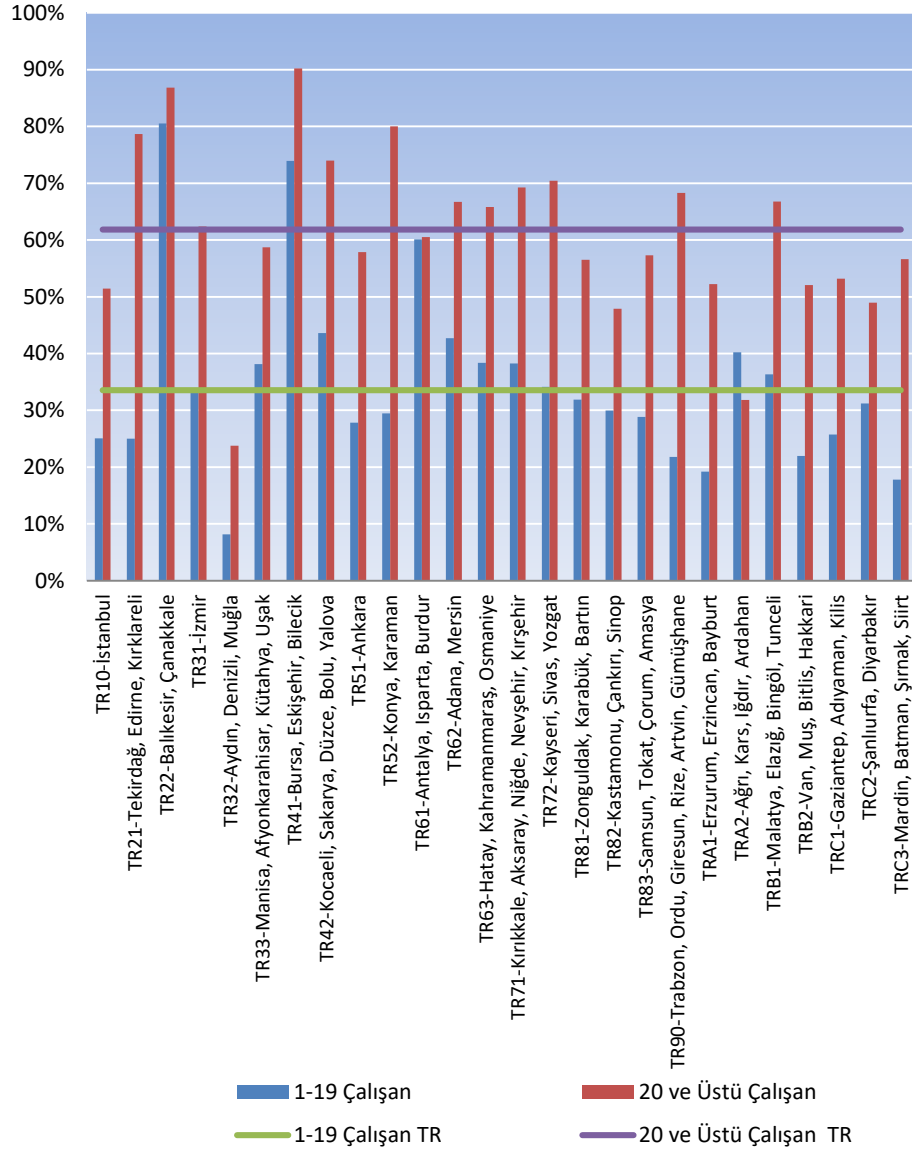


TVGH Saha Araştırması > Firmaları Tanımak > Yönetim



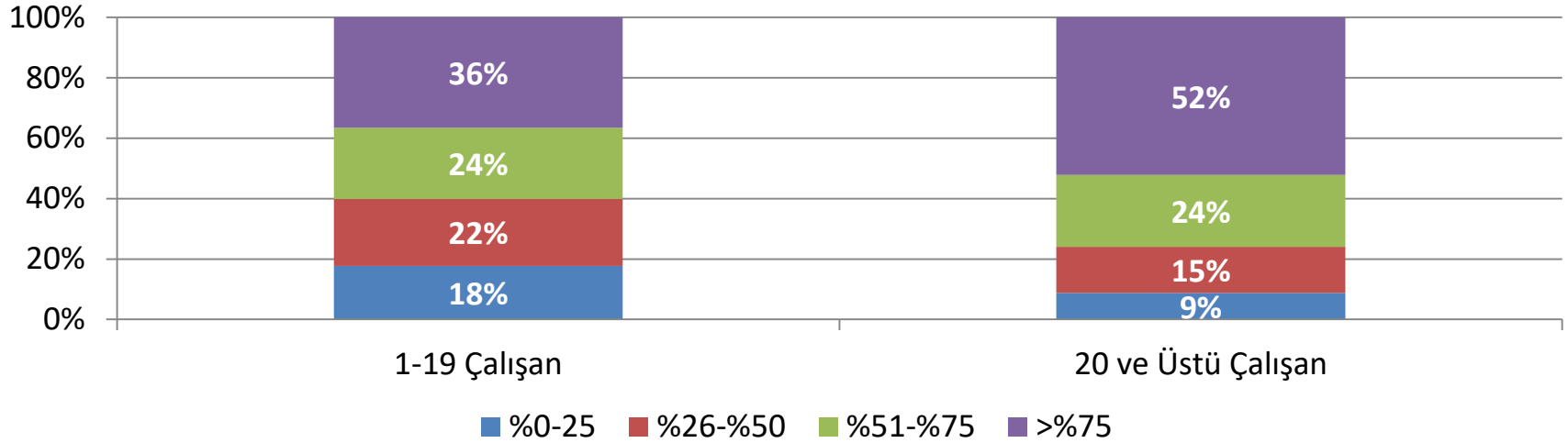
TVGH Saha Araştırması > Firmaları Tanımak > Yönetim

Organizasyon Şeması Olan İşletme Oranı

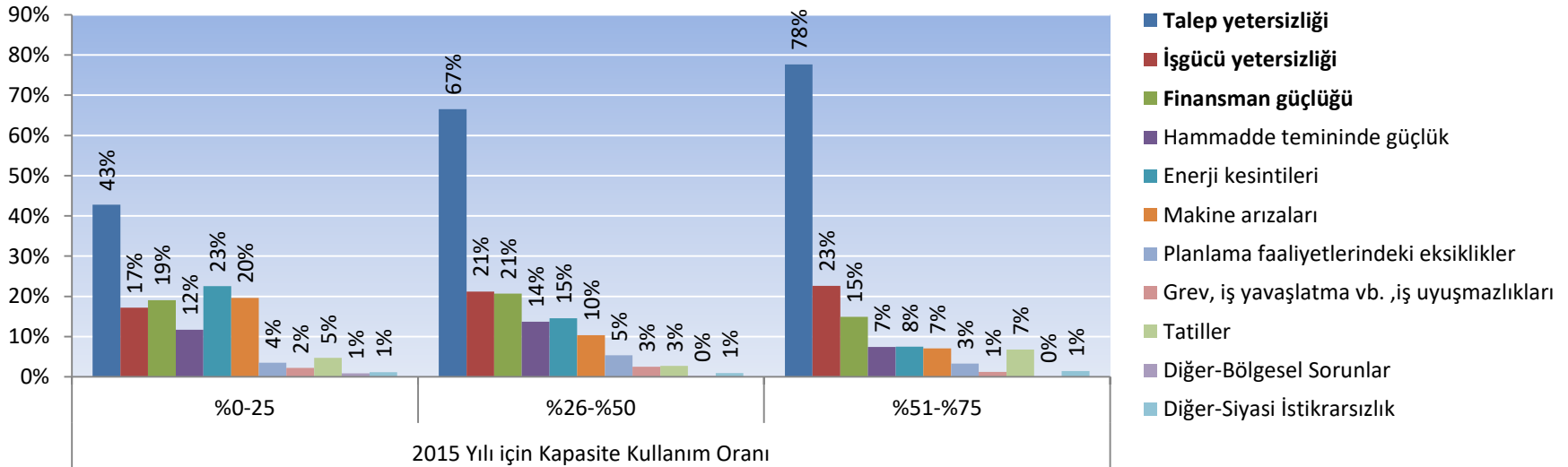


TVGH Saha Araştırması > Firmaları Tanımak > Yönetim

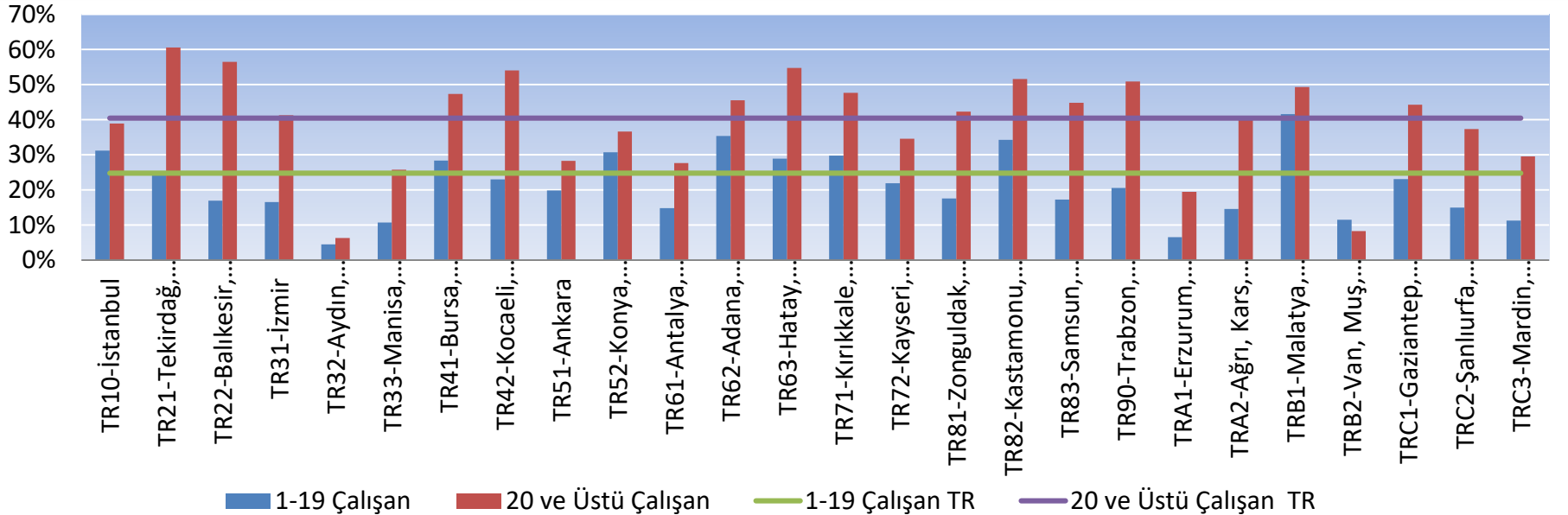
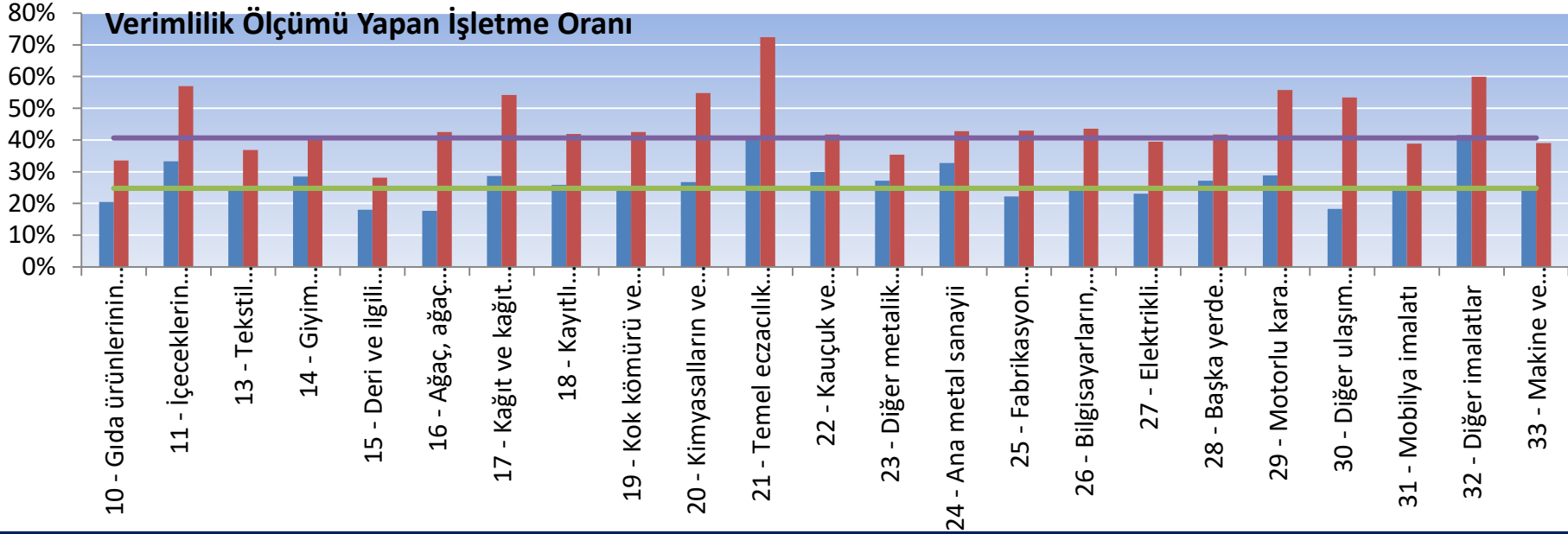
2015 Yılı Kapasite Kullanım Oranları



20 ve Üstü Çalışan, Düşük Kapasitede Çalışma Sebepleri



TVGH Saha Araştırması > Firmaları Tanımak > Yönetim



1-19 Çalışan 20 ve Üstü Çalışan 1-19 Çalışan TR 20 ve Üstü Çalışan TR

TVGH Saha Arařtırması > Firmaları Tanımak

Teřekkür ederim.