

BÖLGE, ÖLÇEK VE SEKTÖR DÜZEYİNDE VERİMLİLİK FARKLARININ ÖLÇÜLMESİ

Beyza Polat

06.10.2015, Ankara

Çalışmanın Amacı

- 10. Kalkınma Planında da belirtildiği üzere 1981-2012 döneminde yüzde 4,3 olarak gerçekleşen ortalama büyümenin yalnızca 0,2 puanı toplam faktör verimliliği artışından kaynaklanmıştır.
- Üst-orta gelir düzeyinden yüksek gelir düzeyine geçiş aşamasında olan ülkemizin orta gelir tuzağına takılma ihtimalini azaltmak ve sürdürülebilir yüksek büyümeyi tesis etmek için verimliliği artırıcı politikalar öne çıkmaktadır.
- Bu bağlamda bölge, ölçek ve sektör düzeyinde mevcut verimlilik farklarının tespiti ve söz konusu farkların zaman içinde değişiminin hesaplanarak bu farklılıkların nedenlerinin incelenmesi, kalkınma ve sanayi politikalarının tasarımı sürecinde güçlü bir araç niteliği taşıyacaktır.

Çalışmanın Kapsamı

- Girişimci Bilgi Sistemi (GBS) kullanılarak, 2006-2013 dönemi ve imalat sanayii için bölge, sektör ve ölçek düzeyinde «işgücü verimliliği» hesaplamaları yapılmaktadır.
- Böylelikle, Verimlilik Genel Müdürlüğü'nün çalışmalarına devam ettiği Verimlilik Gelişim Haritası projesine girdi sağlanması amaçlanmaktadır.

Giriřimci Bilgi Sistemi (GBS)

- 2006-2013 yılları arasında:
 - Türkiye’de faaliyet gösteren tüm firmaların ana faaliyet sektör kodu, faaliyet gösterdiği il, çalışan sayısı ve ücret verileri ile
 - «Gelir Bilanço» ve «Kurumlar Vergisine» tabi işletmelerin Bilanço ve Gelir Tablosu bilgileri
- Bilim Sanayi ve Teknoloji Bakanlığı bünyesinde oluşturulan **Giriřimci Bilgi Sistemi (GBS)** mevcuttur.

Verimlilik Ölçütleri

- GBS verileri kullanılarak, firma düzeyinde:
 - Çalışan başına katma değer
 - Çalışan başına toplam üretim
 - Çalışan başına toplam kardeğişkenleri hesaplanmıştır.

Veri Temizleme Süreci

Çalışmada kullanılan veri seti:

- Ana faaliyet alanı İmalat Sanayii olan
- SGK'ya kayıtlı en az 1 çalışanı bulunan
- Gelir Bilanço veya Kurumlar vergisine tabi olan
- 2006-2013 döneminde 3 veya daha fazla kere faaliyet yeri değiştirmemiş olan

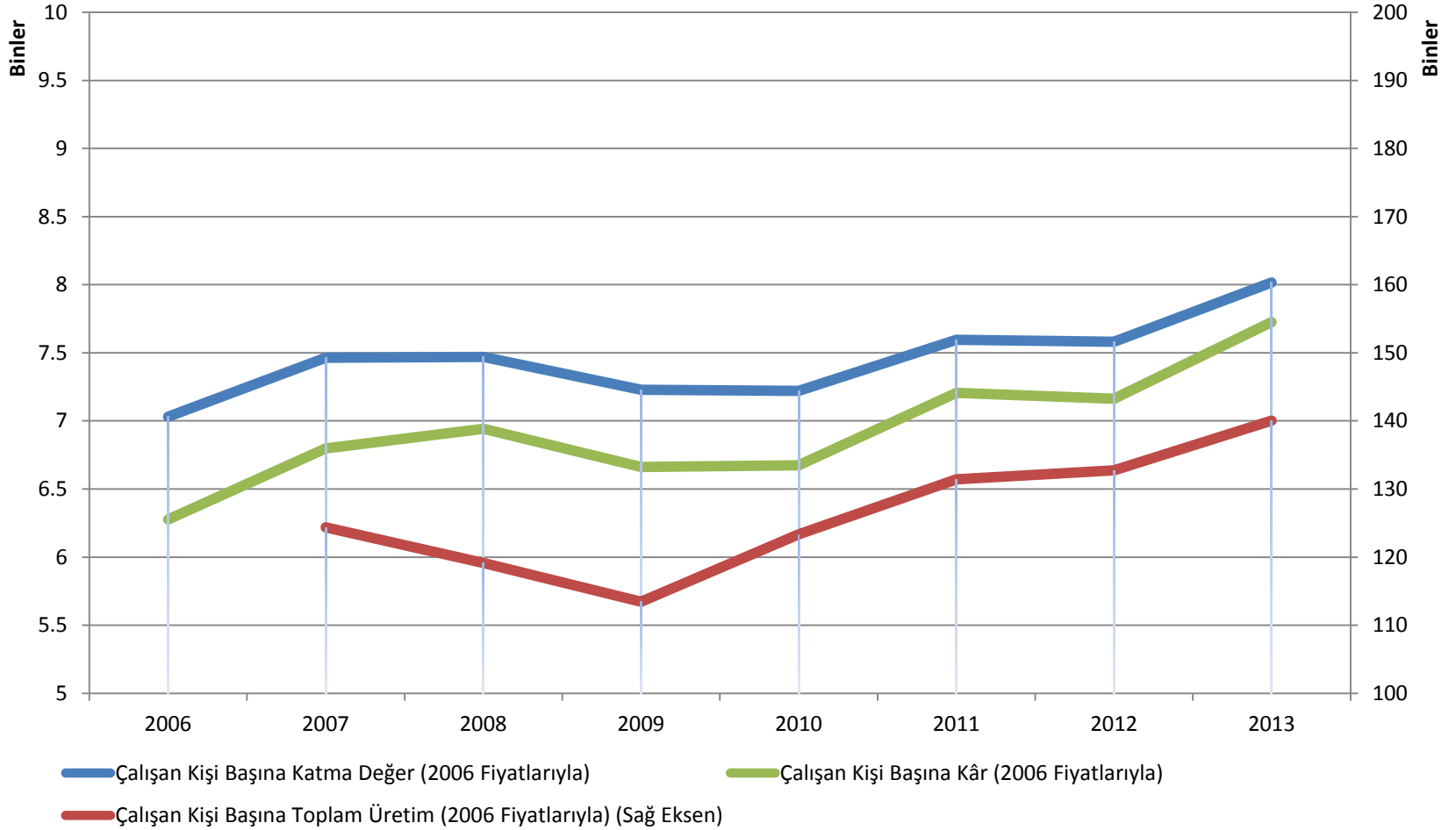
firmalardan oluşmaktadır.

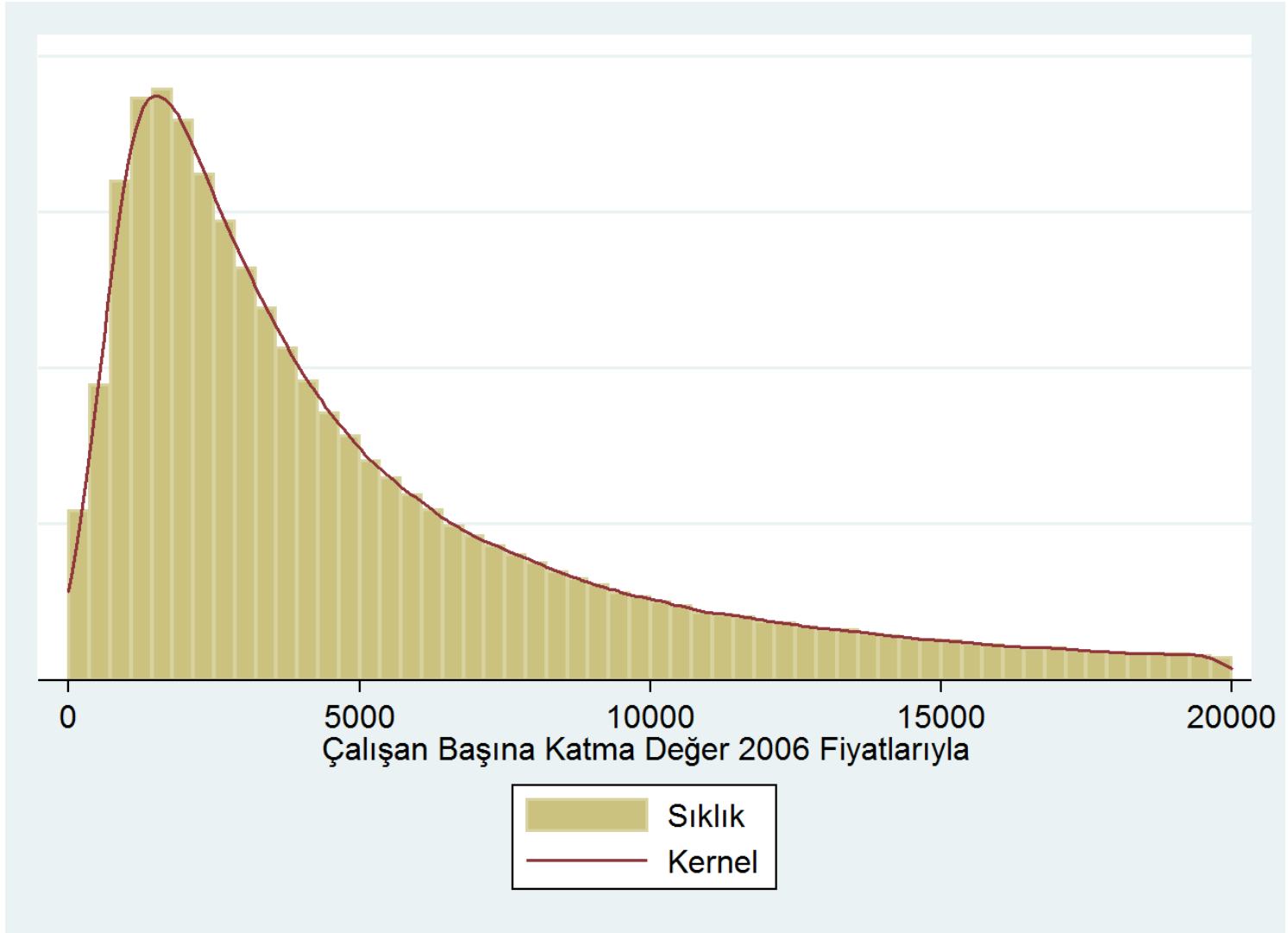
Gözlem Yılı	Toplam Gözlem Sayısı	Gelir Bilanço ve Kurumlar Vergisine Tabi Gözlem Sayısı	%
2006	1,905,411	491,483	25.79%
2007	2,407,573	535,507	22.24%
2008	2,531,312	561,715	22.19%
2009	2,577,386	585,769	22.73%
2010	2,631,235	613,034	23.30%
2011	2,679,739	632,061	23.59%
2012	2,740,366	648,350	23.66%
2013	3,033,172	649,152	21.40%

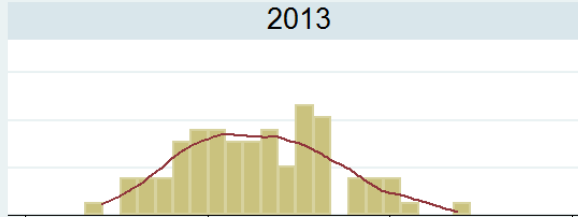
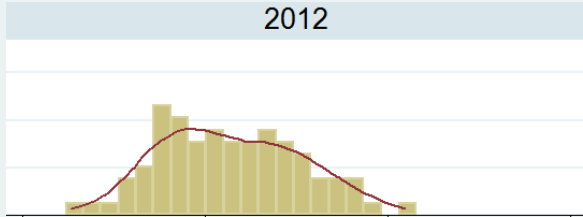
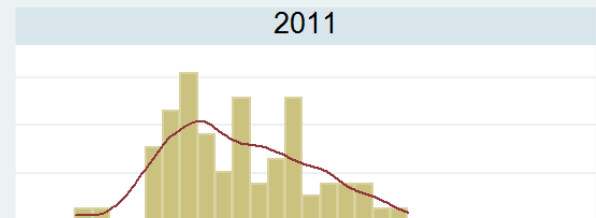
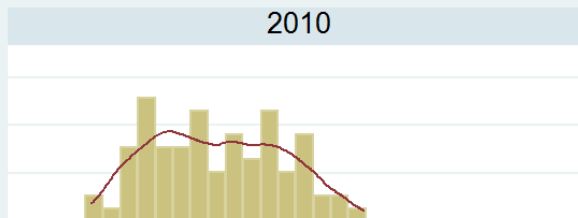
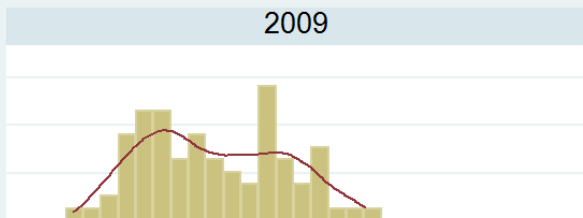
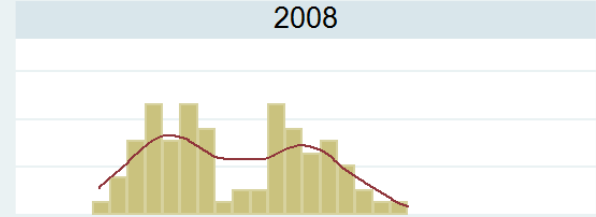
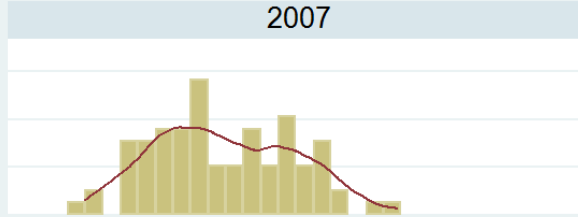
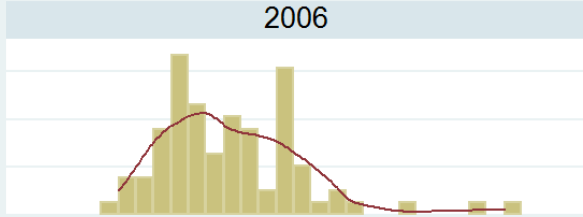
	Gözlem Yeri	Toplam Gözlem Sayısı	Gelir Bilanço ve Kurumlar Vergisine Tabi Gözlem Sayısı	%
#1	ANKARA	1,503,892	465,630	30.96%
#2	İSTANBUL	5,105,973	1,574,605	30.84%
#3	KOCAELİ	432,107	107,930	24.98%
#4	BURSA	819,307	203,862	24.88%
#5	İZMİR	1,387,558	331,359	23.88%
#6	KAYSERİ	314,003	71,202	22.68%
#7	DÜZCE	81,033	18,353	22.65%
#8	ESKİŞEHİR	215,191	48,657	22.61%
#9	TRABZON	185,426	40,839	22.02%
#10	BOLU	78,386	16,996	21.68%
.....
#72	YOZGAT	104,129	13,394	12.86%
#73	MUŞ	35,062	4,488	12.80%
#74	VAN	121,928	15,561	12.76%
#75	ARTVİN	52,388	6,496	12.40%
#76	BİTLİS	46,363	5,682	12.26%
#77	MARDİN	111,974	12,378	11.05%
#78	ŞANLIURFA	255,519	28,022	10.97%
#79	HAKKARİ	23,381	2,564	10.97%
#80	ARDAHAN	18,539	1,917	10.34%
#81	KİLİS	25,729	2,521	9.80%

Gözlem Yılı	Örneklemede Tutulan Gözlem Sayısı
2006	55,734
2007	57,695
2008	59,990
2009	59,921
2010	63,623
2011	66,687
2012	66,684
2013	65,539
Toplam	495,873

İşgücü Verimliliği (2006-2013)





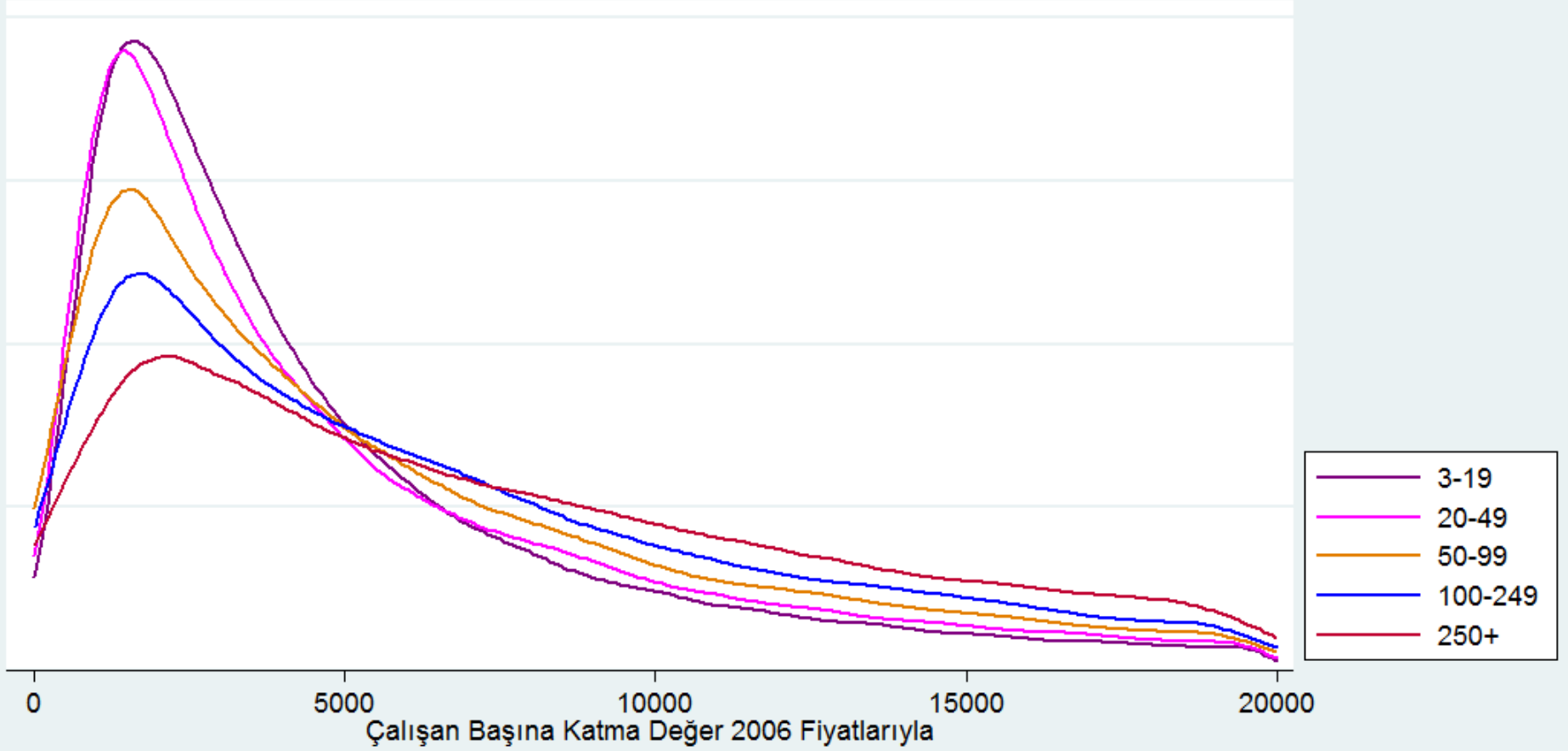


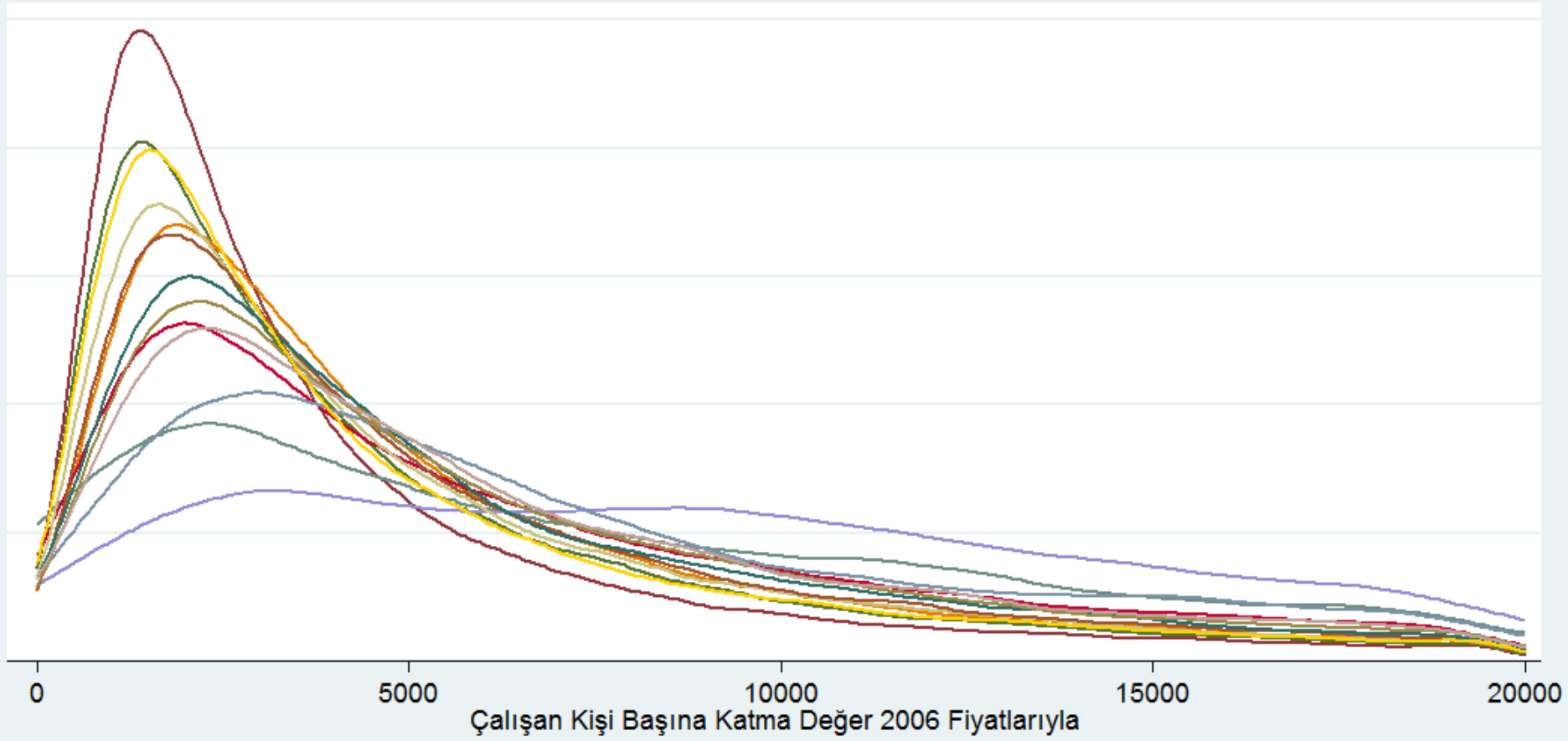
0 5000 10000 15000

0 5000 10000 15000 0 5000 10000 15000

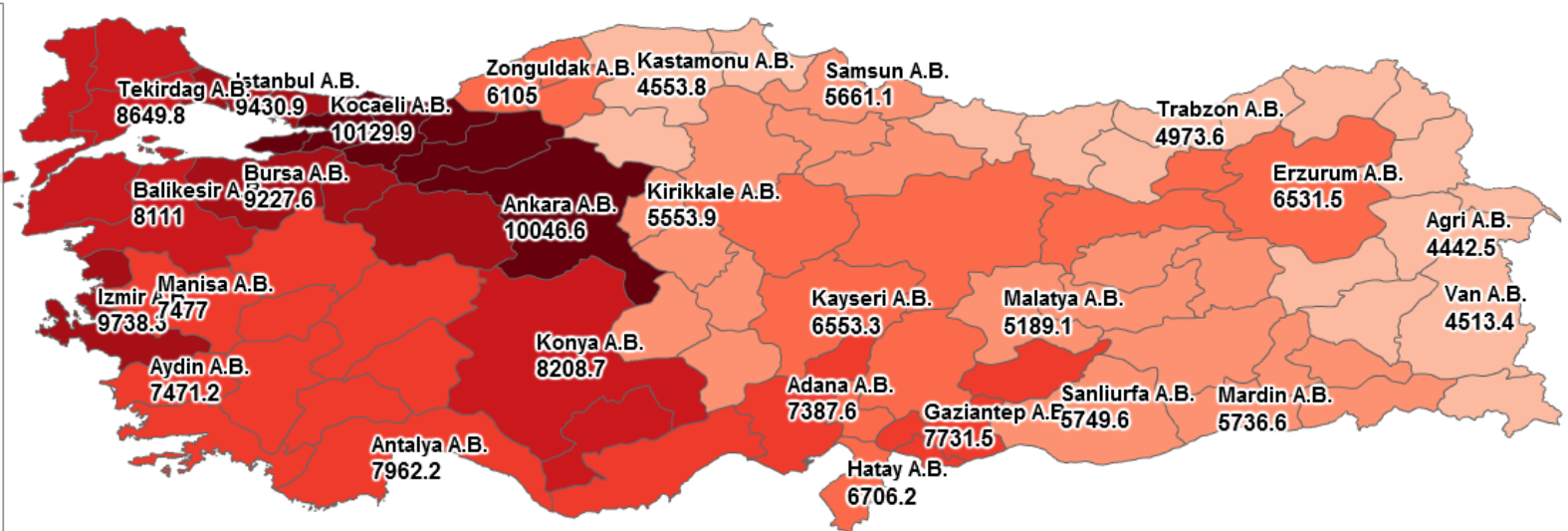
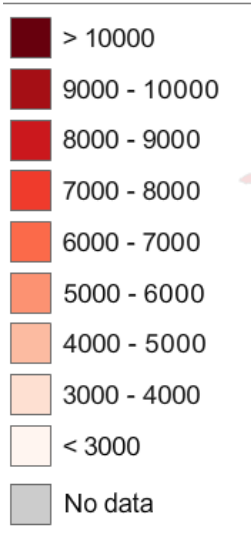
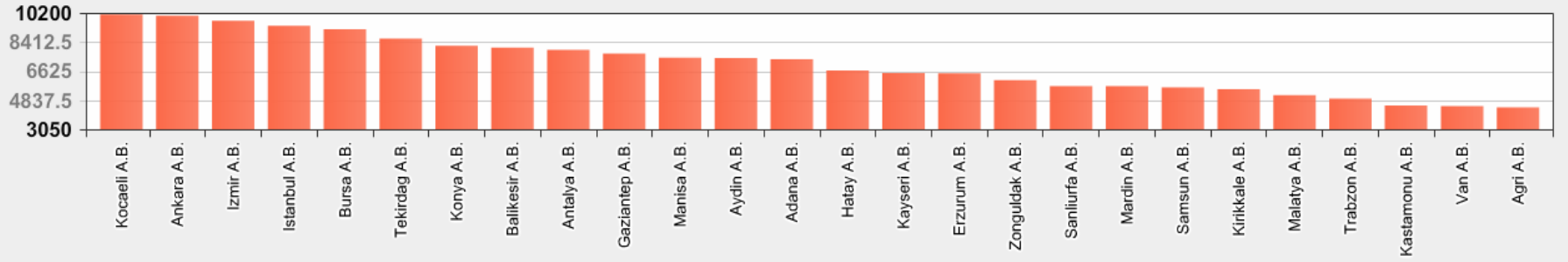
Çalışan Başına Katma Değer 2006 Fiyatlarıyla

Graphs by donem





Calisan Kisi Basina Katma Deger (2006 Fiyatlariyla) (Mutlak) (2013)



Sonuçlar

- Kriz döneminde işgücü verimliliği düşmüştür. 2009 yılı itibari ile toparlanma süreci başlamıştır.
- Firma büyüklüğü arttıkça, işgücü verimliliğinde de artış gözlenmektedir.
- Sektörler arası verimlilik farkları azımsanamayacak kadar fazladır. Bu da sektörel politikalar geliştirilmesinin önemine işaret etmektedir.
- Sektör-bölge düzeyinde verimlilik haritalarına bakıldığında da benzer bir tablo ile karşılaşılmaktadır.

Çalışmanın bundan sonraki aşamalarında...

- Bölgeler arası verimlilik farklarının daha sağlıklı bir şekilde ölçülmesi için bir «ağırlıklandırılmış verimlilik endeksi» geliştirilmekte;
- Bölge, sektör ve ölçek düzeyindeki verimlilik farklarının nedenlerinin belirlenmesi için regresyon analizi yapılmaktadır.

Teşekkürler...